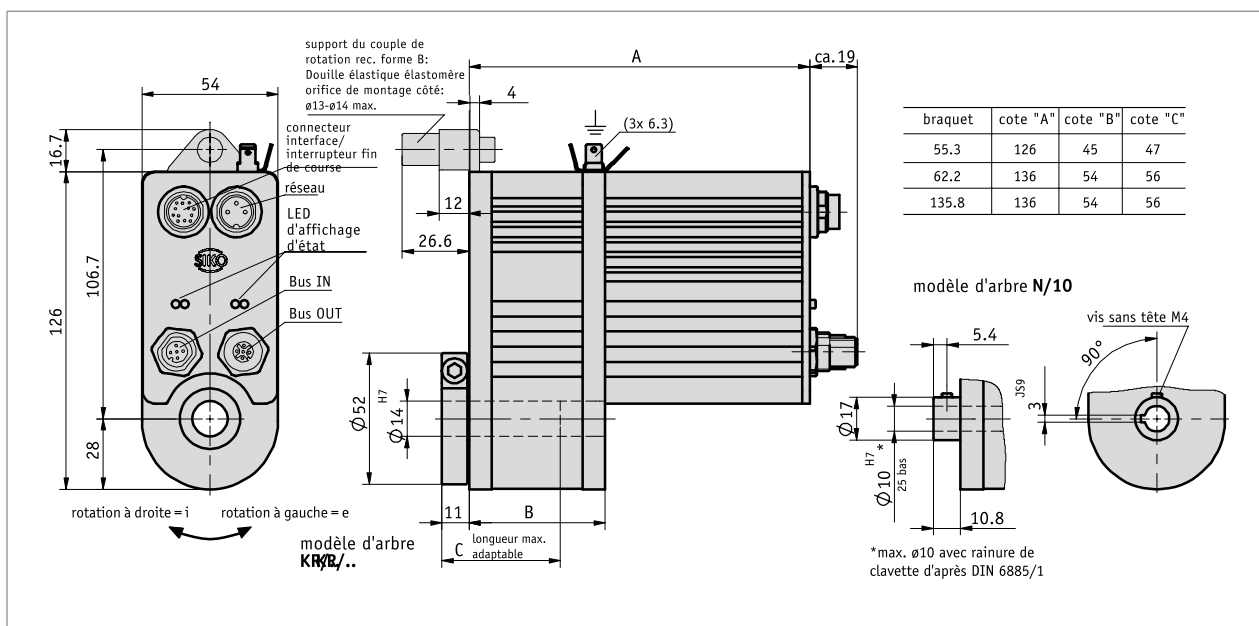
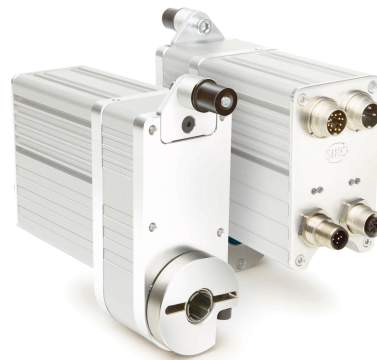


### Profil

- Montage simple
- Arbre creux traversant, diamètres jusqu'à 14 mm
- Transmetteur absolu de position intégré sur l'arbre de sortie
- Régulateur de positionnement intégré
- Interface bus de terrain intégrée (en option)



### Données mécaniques

Caractéristique	Caractéristiques techniques	Complément
arbre	acier bruni	
Boîtier	aluminium	
Couple/régime nominal	5 Nm pour $80 \text{ min}^{-1}$ 6 Nm pour $70 \text{ min}^{-1}$ 9 Nm pour $35 \text{ min}^{-1}$	i = 55.3 (moteur 70 W-M) i = 62.2 (moteur 70 W-M) i = 135.8 (moteur 70 W-M)
Mode de fonctionnement	mode intermittent S3 : temps de fonctionnement 25 %, 10 min.	EN 60034-1
Poids	~1.2 kg	(bus de terrain)

### Données électriques

#### ■ Moteur

Caractéristique	Caractéristiques techniques	Complément
Tension de service	24 V CC $\pm 10\%$	protégé contre l'inversion de polarité, bus de terrain
Puissance absorbée	70 W	
mémoire de paramètres	$10^5$ cycles	est également valable pour les opérations de calibrage (uniquement ABM)
Courant nominal	2.9 A	courant de charge max. $i = 55.3 / i = 62.2$
Type de branchement	2.1 A $\pm 4\%$ , (moteur 70 W-M)	courant de charge max. $i = 135.8$
	2 connecteurs M16	3 pôles, 1 broche; 12 pôles, 1 broche
	2 connecteurs M12 (codage A)	5 pôles, 1 broche; 5 pôles, 1 douille (CAN)
	2 connecteurs M12 (codage B)	5 pôles, 1 broche; 5 pôles, 1 douille (PB)

### Données de système

Caractéristique	Caractéristiques techniques	Complément
Résolution	1600 Étapes/révolution	transmetteur de position ABM
Plage de déplacement	$\pm 6250$ rotation(s)	transmetteur de position ABM

### Conditions ambiantes

Caractéristique	Caractéristiques techniques	Complément
Température ambiante	0 ... 50 °C	
Température de stockage	-20 ... 60 °C	
Humidité relative		formation de rosée non admise
CEM	EN 61800-3, second environnement	résistance aux interférences / nuisances
	EN 61800-3, C3	perturbation / émission
Type de protection	IP50 (IP65 en option) avec contre-connecteurs montés	EN 60529
Résistance aux chocs	500 m/s <sup>2</sup> , 11 ms	EN 60068-2-27
Résistance aux vibrations	$\leq 100$ m/s <sup>2</sup> , 5 ... 150 Hz	EN 60068-2-6

### affectation des broches

#### ■ Alimentation en tension

Signal	PIN
+UB	1
nc	2
-UB	3

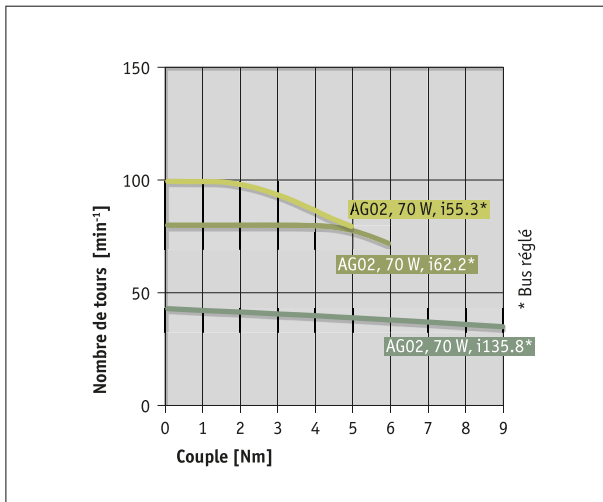
#### ■ bus de terrain

Profibus-DP	CANopen	PIN
+5 V DC	nc	1
BUS A	nc	2
GND	CAN_GND	3
BUS B	CAN_H	4
nc	CAN_L	5

#### ■ Interface/fin de course

Signal	PIN
ES1	A
ES2	B
Validation (24 V DC)	C
nc	D
+24 V DC	E
nc	F
RXD/DÛA	G
TXD/DÛB	H
GND/interface sérielle	J
GND (ES1, ES2, arrêt d'urgence, CAL)	K
CAL	L
GND	M

### Courbe de puissance



### Commande

#### ■ Tableau de commande

Caractéristique	Références	Spzifikation	Complément
Rapport	<b>A</b> 55.3 62.2 135.8	i = 55.3 i = 62.2 i = 135.8	
modèle d'arbre	<b>B</b> KR/14 N/10	bague de serrage ø 14 mm rainure de clavette, ø10 mm	pour i=55.3, autres traductions sur demande
Pointeau anti-couple	<b>C</b> B OD	attache sans	avec douille en élastomère
Interface	<b>D</b> S1/00 S3/00	RS232, standard, système électronique de réglage RS485, standard, système électronique de réglage	
bus de terrain	<b>E</b> OFB PB CAN	sans bus de terrain Profibus-DP CANopen	

#### ■ Clé de commande





### Étendue de la livraison:

AG02 Feldbus, Instructions abrégées



### Accessoires, voir:

Rallonge de câble KV02S0	<a href="http://www.siko-global.com">www.siko-global.com</a>
Rallonge de câble KV08S0	<a href="http://www.siko-global.com">www.siko-global.com</a>
Adaptateur de câble KA232	<a href="http://www.siko-global.com">www.siko-global.com</a>
Adaptateur de câble KA485	<a href="http://www.siko-global.com">www.siko-global.com</a>
Logiciel de programmation ProTool DL	<a href="http://www.siko-global.com">www.siko-global.com</a>
Outil de programmation PT232	<a href="http://www.siko-global.com">www.siko-global.com</a>
Aperçu, Connecteur correspondant	<a href="http://www.siko-global.com">www.siko-global.com</a>
Connecteur correspondant, Codeur, 12 pôles, douille	Clé de commande 76572
Connecteur correspondant, Codeur, 12 pôles, douille angulaire	Clé de commande 79666
Connecteur correspondant, Moteur/alimentation en tension, 3 pôles, douille angulaire	Clé de commande 81363
Connecteur correspondant, Moteur/alimentation en tension, 3 pôles, douille	Clé de commande 82182
Connecteur correspondant, Profibus IN, 5 pôles, douille angulaire	Clé de commande 82804
Connecteur correspondant, Profibus OUT, 5 pôles, broche angulaire	Clé de commande 82805
Connecteur correspondant, CANopen IN, 5 pôles, douille angulaire	Clé de commande 83006
Connecteur correspondant, CANopen OUT, 5 pôles, broche angulaire	Clé de commande 83007
Connecteur correspondant, Profibus IN, 5 pôles, douille	Clé de commande 83991
Connecteur correspondant, Profibus OUT, 5 pôles, broche	Clé de commande 83992
Connecteur correspondant, CANopen IN, 5 pôles, douille	Clé de commande 84109
Connecteur correspondant, CANopen OUT, 5 pôles, broche	Clé de commande 84732
Connecteur terminaison bus, CANopen, 5 pôles, broche	Clé de commande 82815
Connecteur terminaison bus, Profibus, 5 pôles, broche	Clé de commande 82816