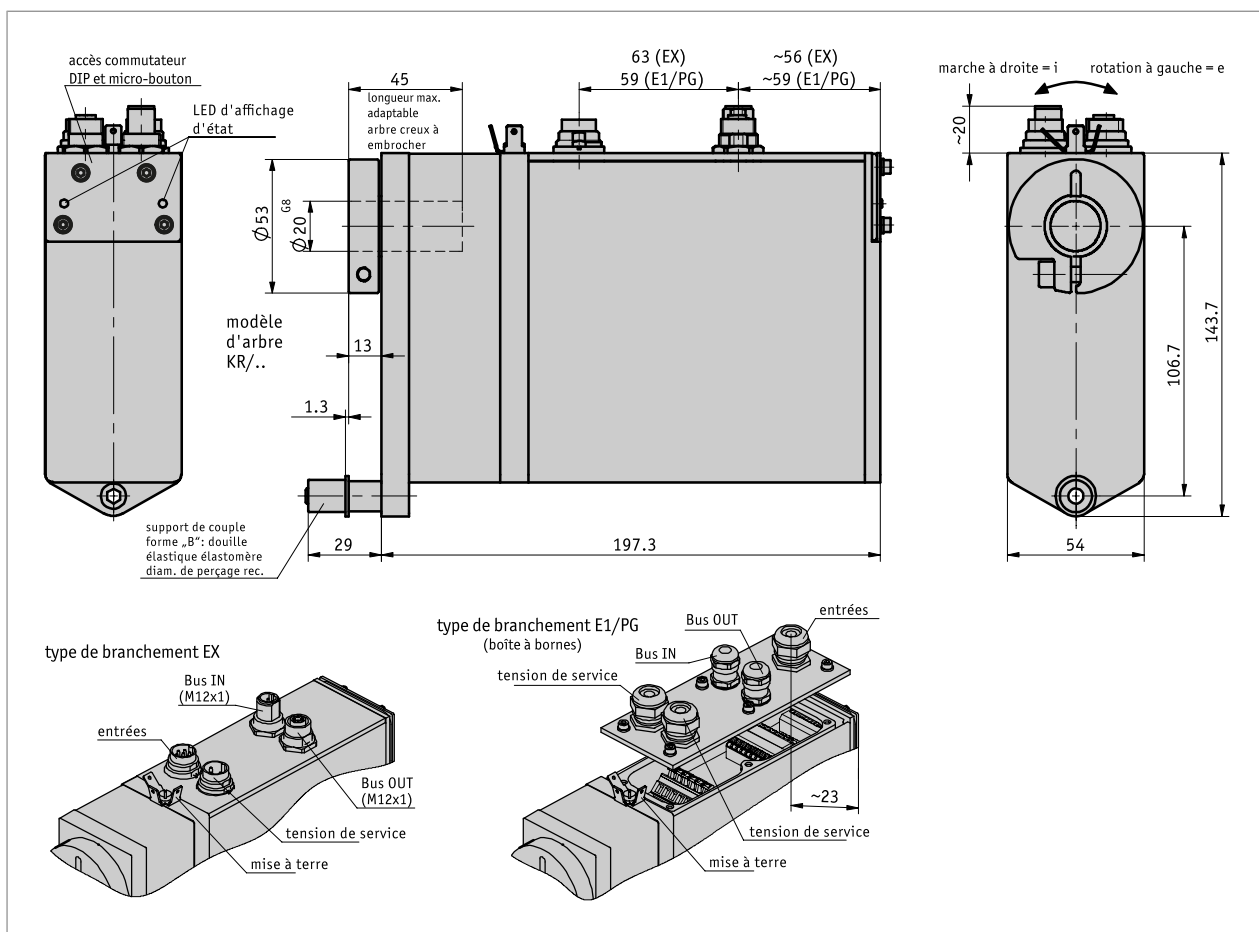


### Profil

- Montage simple
- Arbre creux acier inox jusqu'à  $\varnothing 20$  mm
- Procédé « manuel » sans touches de commande
- Moteur CC sans balais 160 W, 24 V CC, longue durée de vie
- Transmetteur absolu de position intégré sur l'arbre de sortie
- Branchement électrique par borne à ressorts ou connecteur
- Régulateur de positionnement intégré
- Interface bus de terrain intégrée
- Frein à ressort intégré (en option)



### Données mécaniques

Caractéristique	Caractéristiques techniques	Complément
arbre	acier spécial inoxydable	
Boîtier	aluminium	
Couple/régime nominal	6 Nm pour 150 min <sup>-1</sup> (±10 %)	i = 30.6 (point de fonctionnement max. autor.)
	10 Nm pour 90 min <sup>-1</sup> (±10 %)	i = 50 (point de fonctionnement max. autor.)
	14 Nm pour 64 min <sup>-1</sup> (±10 %)	i = 70.8 (point de fonctionnement max. autor.)
Mode de fonctionnement	mode intermittent S3 : temps de fonctionnement 25 %, 10 min.	EN 60034-1
Poids	~3.2 kg	

### Données électriques

Caractéristique	Caractéristiques techniques	Complément
Tension de service	24 V CC $\pm 10\%$	protection contre l'inversion de polarité
Puissance absorbée	$\sim 160$ W	
mémoire de paramètres	$10^5$ cycles	est également valable pour les opérations de calibrage
Courant nominal	6 A $\pm 5\%$	
Courant hors charge	350 mA $\pm 20\%$	(avec potentiomètre à engrenage)
Type de branchement	5x PG9, borne plate	0.13 à 2.5 mm <sup>2</sup> ou 0.25 à 1.5 mm <sup>2</sup> (E1/PG)
	2 connecteurs M16	3 pôles, 1 broche; 7 pôles, 1 broche (EX)
	2 connecteurs M12 (codage B)	5 pôles, 1 broche, 1 douille (EX)
	mise à la terre via connecteur plat 6.3 mm	

### Données de système

Caractéristique	Caractéristiques techniques	Complément
Résolution	1024 Incrément(s)	tour simple / 10 bit
Plage de déplacement	254 rotation(s)	8 bit multitours (arrondi)
	4094 rotation(s)	12 bit multitours (arrondi)

### Conditions ambiantes

Caractéristique	Caractéristiques techniques	Complément
Température ambiante	0 ... 45 °C	
Température de stockage	-20 ... 80 °C	
Humidité relative		formation de rosée non admise
CEM	EN 61800-3, second environnement EN 61800-3, C3	résistance aux interférences / nuisances perturbation / émission
Type de protection	IP50 / IP54 / IP65	EN 60529, contre-connecteurs montés
Résistance aux chocs	500 m/s <sup>2</sup> , 11 ms	EN 60068-2-27
Résistance aux vibrations	$\leq 100$ m/s <sup>2</sup> , 5 ... 150 Hz	EN 60068-2-6

### affectation des broches

#### ■ Tension de service

Signal	EX	E1 (borne)
+UB	1	X1.1 X1.2
Libération	2	X3.5
GND	3	X1.3 X1.4
Blendage		X1.5 X1.6

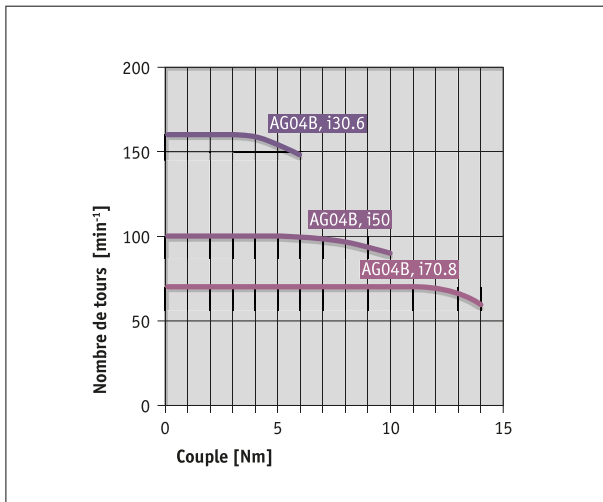
#### ■ bus de terrain

Signal	EX	E1 (borne)
BUS A	2	X2.2, X2.9
BUS B	4	X2.1, X2.10
Ne pas connecter !	1, 3, 5	X2.3, X2.4, X2.5, X2.6, X2.7, X2.8

#### ■ Entrées

Signal	EX	E1 (borne)
Fin de course 1	1	X3.1
Interrupteur de fin de course 2	2	X3.2
Entrée 1	3	X3.3
Entrée 2	4	X3.4
nc	5-7	
Libération		X3.5
EXT_GND		X3.6
GND		X3.7

### Courbe de puissance



### Commande

#### ■ Tableau de commande

Caractéristique	Références	Spzifikation	Complément
Rapport	<b>A</b> 70.8 50 30.6	i = 70.8 i = 50.0 i = 30.6 autres sur demande	
moteur/frein	<b>B</b> 160W/MB 160W/OB	Moteur 160 W EC avec frein Moteur 160 W EC avec frein	
Type de protection	<b>C</b> IP50 IP54 IP65	IP50 IP54 IP65	
modèle darbre/diamètre	<b>D</b> KR/20 KR/14	bague de serrage, ø20 mm bague de serrage ø 14 mm autres sur demande	
Type de branchement	<b>E</b> EX E1/PG	connecteur industriel bornier	sans sortie réseau avec sortie réseau
nombre de rotations	<b>F</b> 254 4094	8 bit (arrondi) 12 bit (arrondi)	254 tours 4094 tours

#### ■ Clé de commande

AG04B -  -  -  -  - **B** -  -  - **PB** - **SW**

A
B
C
D
E
F



### Étendue de la livraison:

AG04B, Instructions abrégées



### Accessoires, voir:

Rallonge de câble KV03S1

[www.siko-global.com](http://www.siko-global.com)

Rallonge de câble KV07S0

[www.siko-global.com](http://www.siko-global.com)

Logiciel de programmation ProTool DL

[www.siko-global.com](http://www.siko-global.com)

Aperçu, Connecteur correspondant

[www.siko-global.com](http://www.siko-global.com)

Connecteur correspondant, codeur/entrées numériques, 7 pôles, douille

Clé de commande 76141

Connecteur correspondant, codeur/entrées numériques, 7 pôles, douille angulaire

Clé de commande 78088

Connecteur correspondant, Profibus IN, 5 pôles, douille angulaire

Clé de commande 82804

Connecteur correspondant, Profibus OUT, 5 pôles, broche angulaire

Clé de commande 82805

Connecteur correspondant, Profibus IN, 5 pôles, douille

Clé de commande 83991

Connecteur correspondant, Profibus OUT, 5 pôles, broche

Clé de commande 83992

Connecteur correspondant, Tension de service, 3 pôles, douille

Clé de commande 85057

Connecteur correspondant, Tension de service, 3 pôles, douille angulaire

Clé de commande 85058