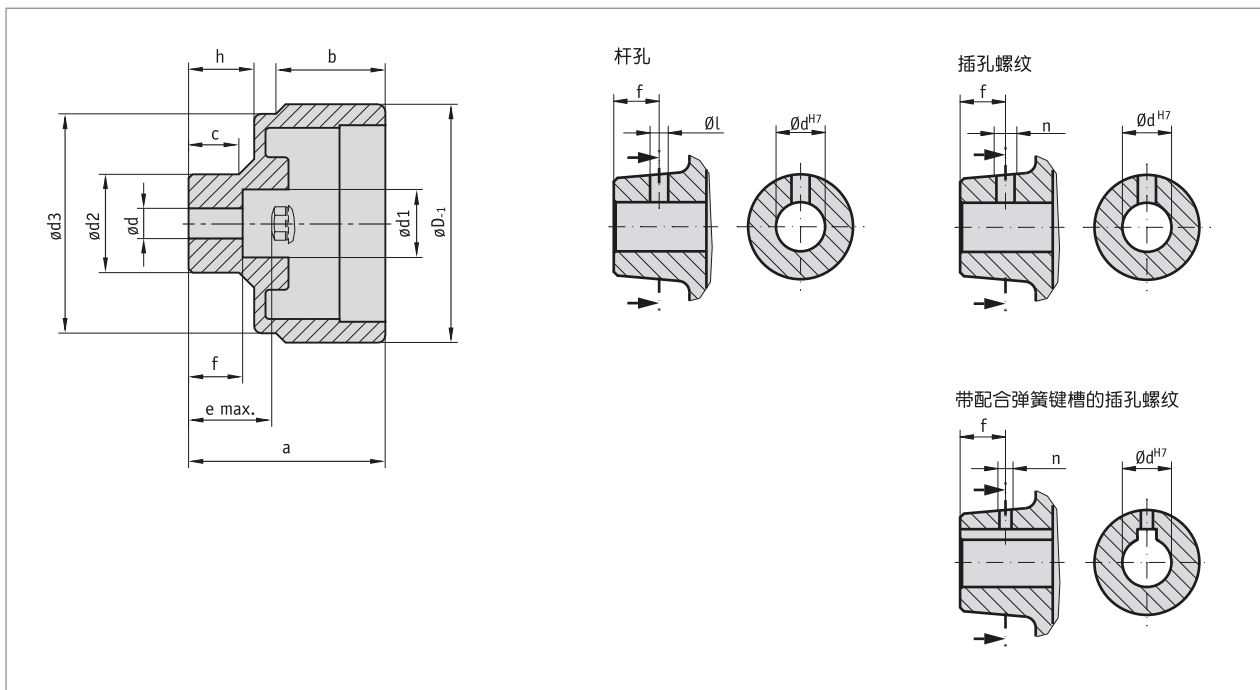


简介

- 玻璃钢材质的低成本紧凑型旋转手柄
- 多种规格
- 边缘圆滑的表面避免积灰
- 轮毂可选择由塑料或金属制造
- 不同的轮毂加工



机械参数

| 特征 | 技术数据 | 补充 |
|----|--------|----|
| 材料 | 塑料 | |
| 重量 | 0.2 kg | |

■ 尺寸表

| 轮毂 | #D | #dv | #dx | #d1 | #d2 | #d3 | a | b | c | e | f | h | 适用于 |
|----|----|-----|------------------------|------|-----|-----|----|------|------|------|------|------|------------------|
| 塑料 | 98 | | 6 ... 16 ^{H9} | 16 | 30 | 93 | 56 | 31.5 | 18.7 | 22.8 | 20.7 | 18.7 | S80/1; SZ80/1 |
| 金属 | 98 | 5.8 | 6 ... 16 ^{H7} | 25.5 | 35 | 93 | 59 | 31.5 | 18.2 | 25.8 | 18 | 21.7 | S80/1; SZ80/1 |

#dv = 预钻孔直径 d

■ 特殊加工

| 手轮类型 | HG10 | | | |
|------------|---------|--------|--------|-----------|
| 钻孔 dH7 | 6 ... 8 | 9, 10 | 11, 12 | 13 ... 16 |
| 毂槽JS9槽宽 | | 3 | 4 | 5 |
| 销孔 | 3.8/10 | 3.8/10 | 3.8/10 | 4.8/10 |
| 毂螺纹 无毂槽JS9 | M4/10 | M4/10 | M4/10 | M6/10 |
| 毂螺纹 带毂槽JS9 | | M3/10 | M3/10 | M4/10 |

* 仅适用于带金属轮毂情况下； 橙色突出显示的是订单特征。
橙色突出显示的是订单特征。

订购

■ 订购表格

| 特征 | 订货数据 | Spezifikation | 补充 |
|--------|----------------------|--|--|
| 轮毂材料 | A K VA | 铝 塑料 不锈钢 | |
| 孔径 | B 5.8 ... | 预钻孔 06 ... 16 毫米, 1毫米为单位 | |
| 键槽 | C OP JS9 P9 | 无键槽 轻松固定式 固定式安装 | "根据德准 DIN 6885/1 T1, 只有当毂材料为"VA" 或者 "A"情况下" "根据德准 DIN 6885/1 T1, 只有当毂材料为"VA" 或者 "A"情况下" |
| 销孔 | D OS ... | 无销孔 "直径"/"尺寸"/"f" (例如3.8/10)" 其他可咨询 | 见尺寸表, 手柄螺纹值 |
| 轮毂螺纹 | E ONG ... | 无轮毂螺纹 螺纹规格 "n"/尺寸大小 "f" (例如 M4/10) 其他可咨询 | 参见表格 "特殊加工表", 取决于手轮类型, 仅当销孔为 "OS" 和轮毂材料为 "VA" 或 "A" 时 |
| 轮毂经过加工 | F OAN | 轮毂未经加工 其他可咨询 | |
| 位置指示器 | G PM PS | 位置指示器已安装 位置指示器独置 | 需要单独订购一台位置指示器! 需要单独订购一台位置指示器! |

■ 订购号

HG10 - - - - - - -

A B C D E F G



供货范围:
HG10



你会发现配件:
模拟式位置指示器 S80/1
模拟式位置指示器 SZ80/1
盖板 AD

www.siko-global.com
www.siko-global.com
www.siko-global.com