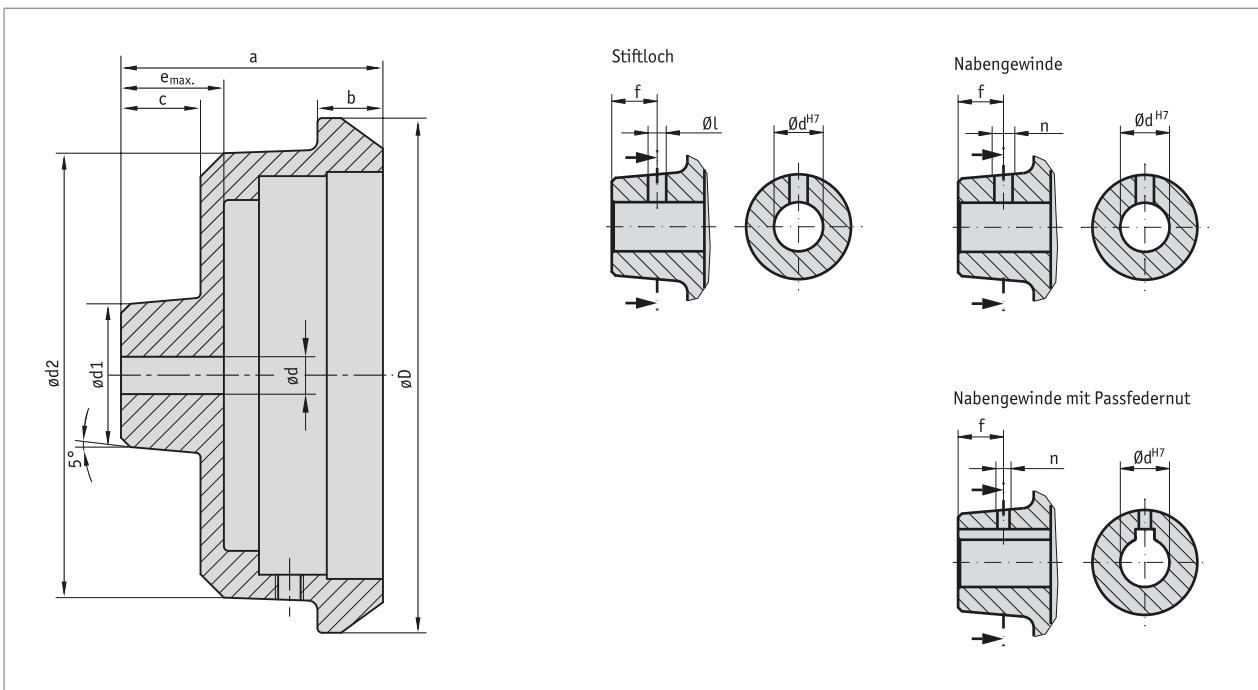


Profil

- Oberfläche kunststoffbeschichtet oder blank
- verschiedene Nabenbearbeitungen



Mechanische Daten

Merkmal	Technische Daten	Ergänzung
Werkstoff	Aluminium	
Gewicht	0.2 kg	HST7

■ Maßtabelle

øD	ødv	ødx	ød1	ød2	a	b	c	e	passend für
78	5.8	20	32	60	50	20	15	20	S50/1

ødv = d vorgebohrt; ødx = d max.

■ Sonderbearbeitung

Handradtyp	HST7				
Bohrung dH7	6 ... 8	9, 10	11, 12	13 ... 16	17 ... 20
Nutbreite bei Passfedernut JS9		3	4	5	
Stiftloch	3.8/10	3.8/10	3.8/10	4.8/10	4.8/10
Nabengewinde ohne Passfedernut JS9	M4/10	M4/10	M4/10	M6/10	M6/10
Nabengewinde mit Passfedernut JS9		M3/10	M3/10	M4/10	

Hervorhebungen in Orange sind Bestellmerkmale.

Bestellung

■ Bestelltabelle

Merkmal	Bestelldaten	Spezifikation	Ergänzung
Oberfläche	A	B	unlackiert
		CS	kunststoffbeschichtet, schwarz matt
			andere auf Anfrage
Bohrungsdurchmesser	B	5.8	vorgebohrt
		...	06 ... 20 mm, in 1 mm Schritten
			siehe Maßtabelle, Maximalwert $\varnothing dx$
Passfedernut	C	OP	ohne Passfedernut
		JS9	leichter Sitz
		P9	fester Sitz
Stiftloch	D	OS	ohne Stiftloch
		...	Durchmesser "øl"/Maß "f" (z. B. 3.8/12)
			andere auf Anfrage
Nabengewinde	E	ONG	ohne Nabengewinde
		...	Gewinde "n"/Maß "f" (z. B. M4/12)
			andere auf Anfrage
Nabe abgedreht	F	OAN	ohne abgedrehte Nabe
			andere auf Anfrage
Positionsanzeige	G	PM	Positionsanzeige montiert
		PS	Positionsanzeige separat
			separate Bestellung einer Positionsanzeige notwendig!
			separate Bestellung einer Positionsanzeige notwendig!

■ Bestellschlüssel

HST7 - - - - - - -

A B C D E F G

	Lieferumfang: HST7
	Zubehör finden Sie: Analoge Positionsanzeige S50/1

www.siko-global.com