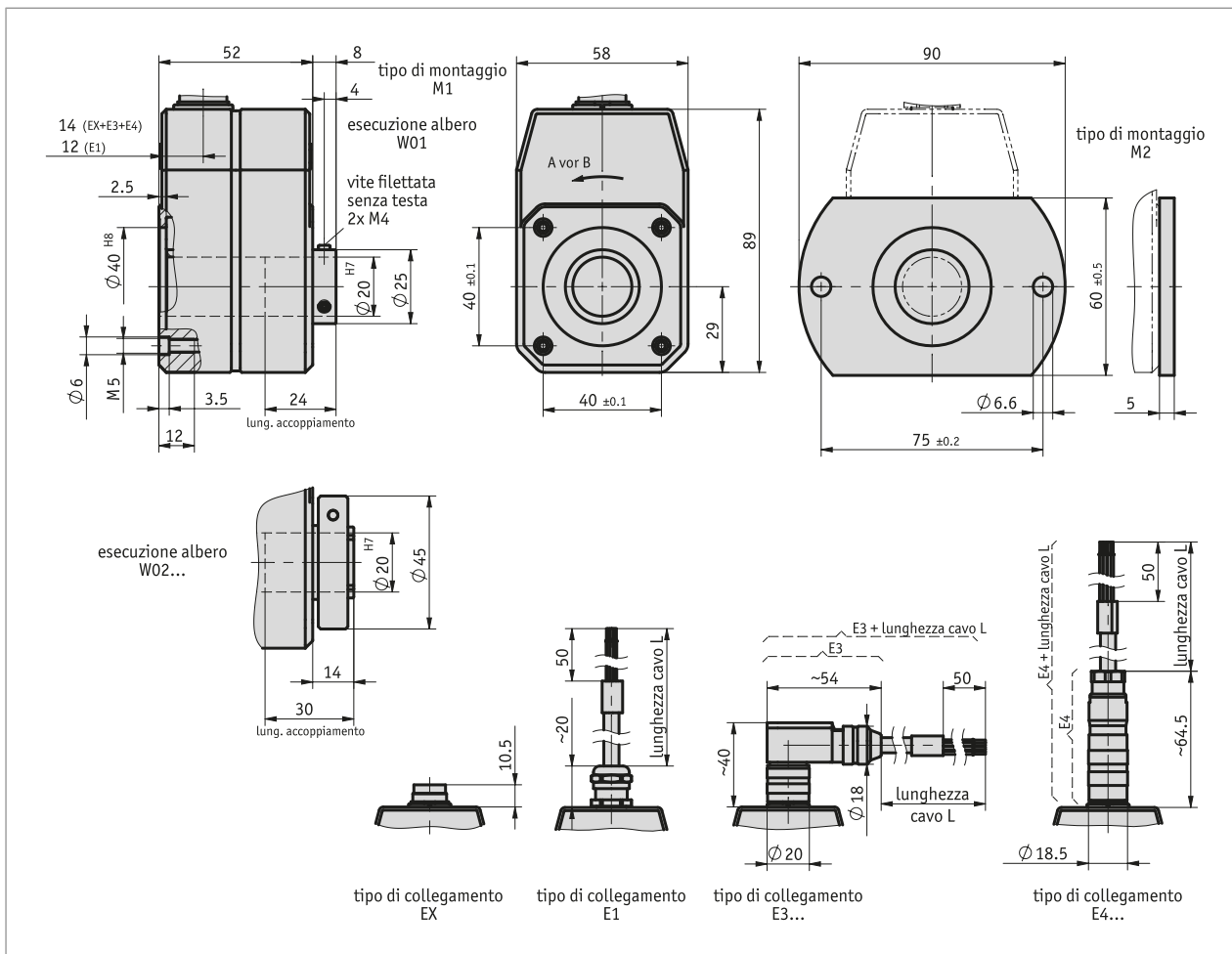


Profilo

- Risoluzione max. 1024 impulsi /giro
- Albero cavo passante con \varnothing fino a 20 mm
- Corpo in pressofusione di zinco
- Elevata capacità di carico su albero, radiale 5600 N, assiale 1400 N



Dati meccanici

| Caratteristica | Dati tecnici | Ulteriori informazioni |
|-------------------------------|---|------------------------|
| albero | acciaio brunito | |
| Corpo | zinco, pressogetto | |
| N. di giri | ≤6000 min ⁻¹ | IP64 |
| | ≤3000 min ⁻¹ | IP65 |
| Momento di inerzia | ~28.5 x 10 ⁻⁶ kgm ² | tipo albero W01 |
| | ~58.5 x 10 ⁻⁶ kgm ² | tipo albero W02 |
| Coppia di spunto | ≤6 Ncm a 20 °C | IP64 |
| | ≤10 Ncm a 20 °C | IP65 |
| Carico gravante sull'albero | 1400 N, assiale | |
| | 5600 N, radiale | |
| Guaina di protezione per cavi | PVC | |
| Peso | ~0.75 kg | |

Dati elettrici

■ Circuito di uscita PP

| Caratteristica | Dati tecnici | Ulteriori informazioni |
|------------------------------------|---|--------------------------------------|
| Tensione di esercizio | 10 ... 30 V DC | protezione da inversione di polarità |
| Corrente assorbita | 40 mA, tipico | senza carico (segnali di uscita ABO) |
| Livello del segnale in uscita high | UB -2 V | |
| Livello del segnale in uscita low | ≤1 V con 40 mA | |
| Frequenza degli impulsi | ≤80 kHz | |
| Posizione di fase | 90° ±30° | |
| Carico | ±40 mA, con protezione contro i cortocircuiti | max. amm. |

■ Circuito di uscita OP

| Caratteristica | Dati tecnici | Ulteriori informazioni |
|------------------------------------|---|--------------------------------------|
| Tensione di esercizio | 10 ... 30 V DC | protezione da inversione di polarità |
| Corrente assorbita | 40 mA, tipico | senza carico (segnali di uscita ABO) |
| Livello del segnale in uscita high | UB -2 V | |
| Livello del segnale in uscita low | ≤1 V con 40 mA | |
| Frequenza degli impulsi | ≤80 kHz | |
| Posizione di fase | 90° ±30° | |
| Carico | ±40 mA, con protezione contro i cortocircuiti | max. amm. |

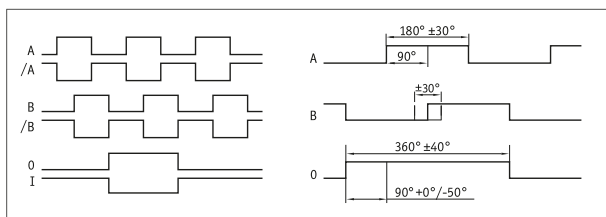
■ circuito di uscita LD

| Caratteristica | Dati tecnici | Ulteriori informazioni |
|-------------------------------|---|--|
| Tensione di esercizio | 5 V DC ±5 % | senza protezione da inversione di polarità |
| Corrente assorbita | 40 mA, tipico | senza carico (segnali di uscita ABO) |
| Livello del segnale in uscita | Spec. RS422 A | |
| Frequenza degli impulsi | ≤50 kHz | |
| Posizione di fase | 90° ±30° | |
| Carico | ±40 mA, con protezione contro i cortocircuiti | max. amm. |

■ Circuito di uscita LD24

| Caratteristica | Dati tecnici | Ulteriori informazioni |
|-------------------------------|---|--|
| Tensione di esercizio | 10 ... 30 V DC | senza protezione da inversione di polarità |
| Corrente assorbita | 40 mA, tipico | senza carico (segnali di uscita ABO) |
| Livello del segnale in uscita | Spec. RS422 A | |
| Frequenza degli impulsi | ≤50 kHz | |
| Posizione di fase | 90° ±30° | |
| Carico | ±40 mA, con protezione contro i cortocircuiti | max. amm. |

■ Rappresentazione grafica del segnale



Condizioni ambientali

| Caratteristica | Dati tecnici | Ulteriori informazioni |
|----------------------------|------------------------------|------------------------|
| Temperatura ambiente | 0 ... 60 °C | |
| Temperatura di stoccaggio | -20 ... 85 °C | |
| Grado di protezione | IP64, IP65 | EN 60529 |
| Resistenza allo shock | 2000 m/s ² , 6 ms | EN 60068-2-27 |
| Resistenza alle vibrazioni | 100 m/s ² , 50 Hz | EN 60068-2-6 |

pieidinatura

■ Circuito di uscita PP

| Segnale | E1 | EX, E3, E4 |
|---------|---------|------------|
| GND | grigio | 1 |
| A | giallo | 2 |
| B | bianco | 3 |
| O/I | verde | 4 |
| +UB | marrone | 5 |
| nc | | 6 |
| nc | | 7 |

■ Circuito di uscita OP

| Segnale | E1 | EX, E3, E4 |
|---------|---------|------------|
| GND | grigio | 1 |
| A | giallo | 2 |
| B | bianco | 3 |
| nc | | 4 |
| +UB | marrone | 5 |
| /A | rosa | 6 |
| /B | blu | 7 |

■ Circuito di uscita OP

Segnali di uscita ABO

| Segnale | E1 | EX, E3, E4 |
|---------|---------|------------|
| A | giallo | A |
| B | bianco | B |
| O | verde | C |
| /A | rosa | D |
| /B | blu | E |
| I | viola | F |
| GND | grigio | G |
| GND | nero | H |
| +UB | marrone | J |
| +UB | rosso | K |
| nc | | L |
| nc | | M |

■ Circuito di uscita LD, LD24

| Segnale | E1 | EX, E3, E4 |
|-------------------|-------------|------------|
| A | giallo | A |
| /A | verde | B |
| GND | grigio | C |
| +UB | rosa | D |
| B | bianco | E |
| /B | marrone | F |
| +SUB solo con LD5 | rosso | G |
| SGND solo con LD5 | blu | H |
| O | rossoblu | J |
| O | grigio-rosa | K |
| GND | nero | L |
| +UB | viola | M |

Ordine

■ Tabella ordini

| Caratteristica | Dati ordine | Spezifikation | Ulteriori informazioni |
|---------------------|------------------------|---|------------------------|
| segnale di uscita | A ... | AXX, ABX, ABO, ABI, AX0, AXI | |
| impulsi/giro | B ... | 1, 2, 5, 10, 20, 25, 30, 36, 40, 50, 60, 70, 80, 90, 100, 125, 150, 200, 220, 250, 300, 360, 400, 500, 512, 585, 600, 750, 800, 900, 1000, 1024 altri su richiesta | |
| Tipo di connessione | C EX E1 E3 E4 | senza cavo estremità del cavo aperte connettore femmina a pipa connettore | |

| Caratteristica | Dati ordine | Spezifikation | Ulteriori informazioni | |
|----------------------------|-------------|---------------|---------------------------------------|---|
| Lunghezza cavo | D | 00.5 | 0.5 m | |
| | | ... | 02.0 ... 50 m, ad incrementi di 0.1 m | |
| | | OK | senza cavo | |
| Tipo di montaggio | E | 1 | con foro cieco | |
| | | 2 | con flangia | |
| Circuito di uscita | F | PP | push-pull | |
| | | OP | push-pull con segnali invertiti | |
| | | LD | Line Driver | |
| | | LD24 | line driver, 24 V | |
| esecuzione albero/diametro | G | W01 | 20 mm | cuscinetto a sfere e vite di arresto |
| | | W01/RH12 | con bussola di riduzione 12 mm | cuscinetto a sfere e vite di arresto |
| | | W01/RH14 | con bussola di riduzione 14 mm | cuscinetto a sfere e vite di arresto |
| | | W01/RH15 | con bussola di riduzione 15 mm | cuscinetto a sfere e vite di arresto |
| | | W01/RH16 | con bussola di riduzione 16 mm | cuscinetto a sfere e vite di arresto |
| | | W02 | 20 mm | cuscinetto a sfere e anello di bloccaggio |
| supporto | H | MS | IP64, spazio ermetico di precisione | |
| | | RS | IP65, maggiore tenuta del cuscinetto | |

■ Codice di ordinazione

IG07 - [A] - [B] - [C] - [D] - [E] - [F] - [G] - [H] - SV - SG



Volume di fornitura:

IG07



Per gli accessori si rimanda a:

Prolunga cavo KV07S0

Prolunga cavo KV08S0

Visualizzatore di quote MA07/1

Visualizzatore di quote MA10/4

Visualizzatore di quote MA48

Visualizzatore di quote MA55

www.siko-global.com

www.siko-global.com

www.siko-global.com

www.siko-global.com

www.siko-global.com

www.siko-global.com