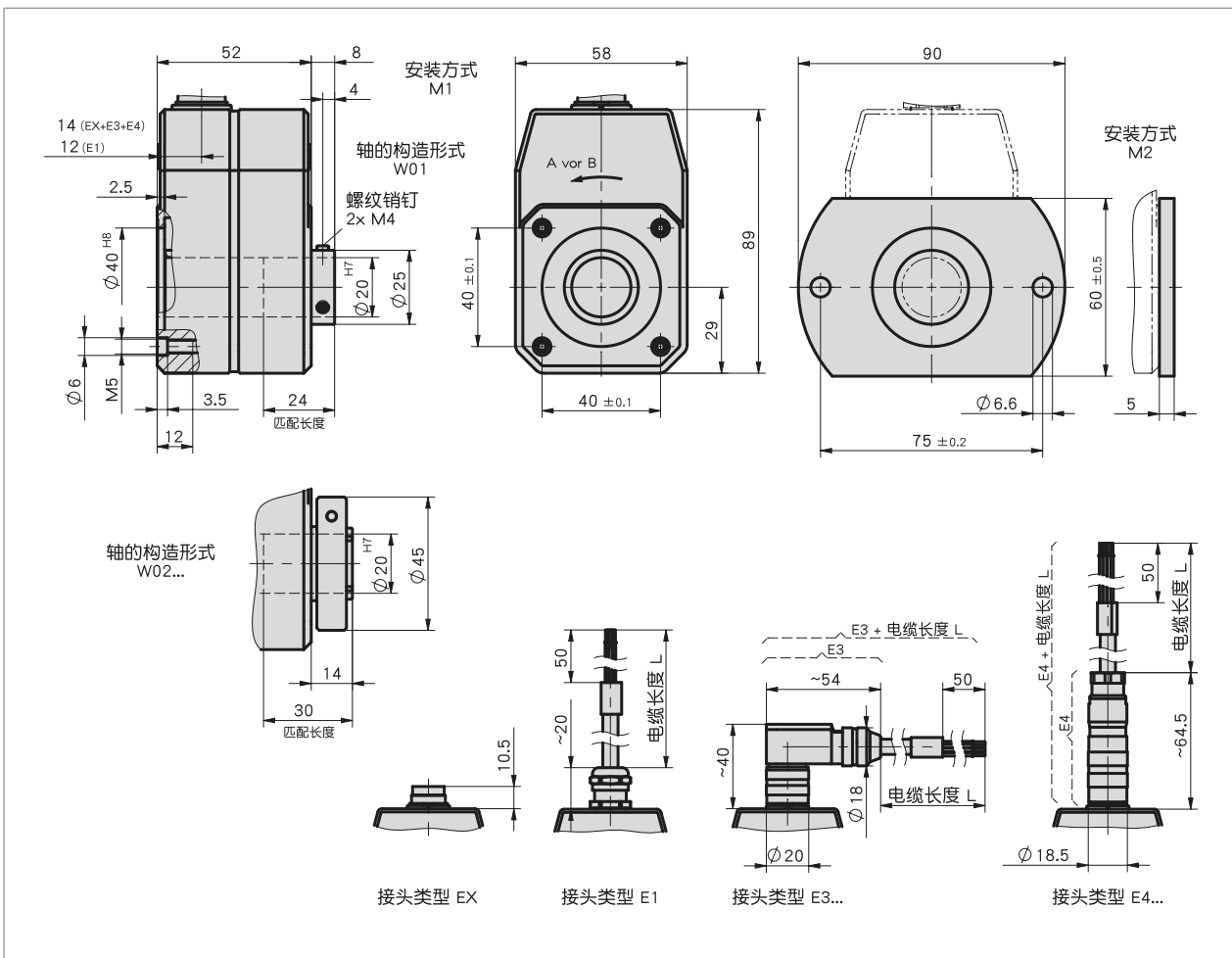


简介

- 最大分辨率为 1024 脉冲/转
- 通孔空心轴直径可达 20 毫米
- 压铸锌材质的外壳
- 载高负荷轴，径向为 5600 N，轴向为 1400 N



机械参数

特征	技术数据	补充
轴	钢材发蓝处理	
外壳	锌, 压铸	
转速	< 6000 min-1 < 3000 min-1	IP64 IP65
转动惯量	~28.5 x 10 ⁻⁶ kgm ² ~58.5 x 10 ⁻⁶ kgm ²	轴规格 W01 轴规格 W02
启动扭矩	< 6 Nm 在 20 ° C 时 < 10 Nm 在 20 ° C 时	IP64 IP65
轴负载	1400 N, 轴方向 5600 N, 径向	
电缆护套	聚氯乙烯	
重量	~0.75 kg	

电气数据

■ 输出电路 PP

特征	技术数据	补充
工作电压	10 ... 30 V DC	反极性保护
电流消耗	40 mA, 典型式	无负载 (输出信号 AB0)
高的输出信号电平	UB -2 V	
低的输出信号电平	< 1 V 在 40 mA 时	
脉冲频率	< 80 kHz	
相位	90° ± 30°	
负载	± 40 mA, 短路保护	最大允许

■ 输出电路 OP

特征	技术数据	补充
工作电压	10 ... 30 V DC	反极性保护
电流消耗	40 mA, 典型式	无负载 (输出信号 AB0)
高的输出信号电平	UB -2 V	
低的输出信号电平	< 1 V 在 40 mA 时	
脉冲频率	< 80 kHz	
相位	90° ± 30°	
负载	± 40 mA, 短路保护	最大允许

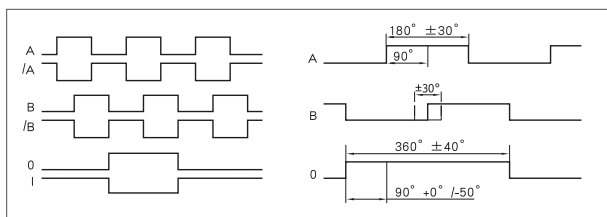
■ 输出电路 LD

特征	技术数据	补充
工作电压	5 V DC ± 5 %	无反极性保护
电流消耗	40 mA, 典型式	无负载 (输出信号 AB0)
输出信号电平	RS422 A 专用	
脉冲频率	< 50 kHz	
相位	90° ± 30°	
负载	± 40 mA, 短路保护	最大允许

■ 输出电路 LD24

特征	技术数据	补充
工作电压	10 ... 30 V DC	无反极性保护
电流消耗	40 mA, 典型式	无负载 (输出信号 AB0)
输出信号电平	RS422 A 专用	
脉冲频率	< 50 kHz	
相位	90° ± 30°	
负载	± 40 mA, 短路保护	最大允许

■ 信号图



环境条件

特征	技术数据	补充
环境温度	0 ... 60 ° C	
储存温度	-20 ... 85 ° C	
防护等级	IP64, IP65	按照 EN 60529 标准
耐冲击性	2000 m/s ² , 6 ms	按照 EN 60068-2-27 标准
耐振动性	100 m/s ² , 50 Hz	按照 EN 60068-2-6 标准

连接引脚分配类型

■ 输出电路 PP

信号符号	E1	EX, E3, E4
GND	灰色	1
A	黄色	2
B	白色	3
0/I	绿色	4
+UB	棕色	5
nc		6
nc		7

■ 输出电路 OP

信号符号	E1	EX, E3, E4
GND	灰色	1
A	黄色	2
B	白色	3
nc		4
+UB	棕色	5
/A	粉红色	6
/B	蓝色	7

■ 输出电路方式 OP 输出信号 AB0

信号符号	E1	EX, E3, E4
A	黄色	A
B	白色	B
0	绿色	C
/A	粉红色	D
/B	蓝色	E
I	紫色	F
GND	灰色	G
GND	黑色	H
+UB	棕色	J
+UB	红色	K
nc		L
nc		M

■ 输出电路方式 LD、LD24

信号符号	E1	EX, E3, E4
A	黄色	A
/A	绿色	B
GND	灰色	C
+UB	粉红色	D
B	白色	E
/B	棕色	F
+SUB nur bei LD5	红色	G
SGND nur bei LD5	蓝色	H
0	红蓝色	J
0	灰粉色	K
GND	黑色	L
+UB	紫色	M

订购

■ 订购表格

特征	订货数据	Spezifikation	补充
输出信号	A ...	AXX, ABX, ABO, ABI, AXO, AXI	
脉冲/转	B ...	1, 2, 5, 10, 20, 25, 30, 36, 40, 50, 60, 70, 80, 90, 100, 125, 150, 200, 220, 250, 300, 360, 400, 500, 512, 585, 600, 750, 800, 900, 1000, 1024 其他可咨询	
连接方式	C EX, E1, E3, E4	无电线 开放式电缆终端 弯角插头 插头	
电缆长度	D 00.5	0.5 m	

特征	订货数据	Spezifikation	补充
	...	02.0 ...50 m, 最小增量 0.1 m	
	OK	无电线	
安装方式	E	1 带盲孔 2 带法兰	
输出电路	F	PP 推挽式 OP 带反相信号的推挽 LD 线性驱动器 LD24 线性驱动器, 24 V	
轴结构设计/直径	G	W01 20 mm W01/RH12 带12 mm 减径套 W01/RH14 带14 mm 减径套 W01/RH15 带15 mm 减径套 W01/RH16 带16 mm 减径套 W02 20 mm W02N 20 mm, 不锈钢	球轴承和止动螺钉 球轴承和止动螺钉 球轴承和止动螺钉 球轴承和止动螺钉 球轴承和止动螺钉 球轴承和夹环 球轴承和夹环
存储方式	H	MS IP64, 精密的密封间隙 RS IP65, 提高轴承密封	

■ 订购号

IG07 - - - - - - - - - SV - SG

A B C D E F G H

供货范围:
IG07

你会发现配件:

延长线 KV07S0	www.siko-global.com
延长线 KV12S0	www.siko-global.com
测量显示器 MA07/1	www.siko-global.com
测量显示器 MA10/4	www.siko-global.com
测量显示器 MA48	www.siko-global.com
测量显示器 MA55	www.siko-global.com