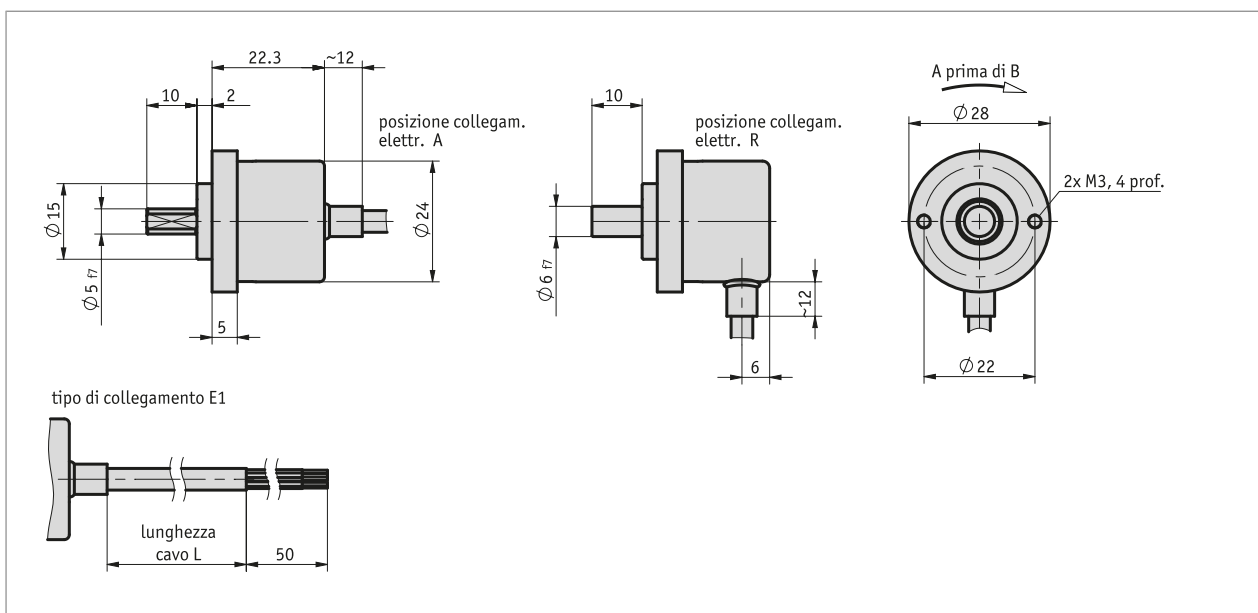


Trasduttore incrementale IV2800

Encoder ottico in miniatura, max. 1024 impulsi/giro

Profilo

- Modello compatto con $\varnothing 28$ mm
- Risoluzione max. 1024 impulsi/giro
- Assetto di cuscinetti robustissimo
- Uscite a prova di cortocircuito



Dati meccanici

Caratteristica	Dati tecnici	Ulteriori informazioni
albero	acciaio inossidabile	
Corpo	alluminio	
N. di giri	≤ 12000 min-1	
Momento di inerzia	$\sim 0.1 \times 10^{-6}$ kgm ²	
Coppia di spunto	0.01 Nm a 20 °C	
Carico gravante sull'albero	10 N	radiale
	20 N	assiale
Guaina di protezione per cavi	PVC	$\sim \varnothing 4.5$ mm
Raggio di curvatura	25 mm	statico
	75 mm	dinamico
Peso	~ 0.06 kg	

Dati elettrici

■ Circuito di uscita PP

Caratteristica	Dati tecnici	Ulteriori informazioni
Tensione di esercizio	8 ... 30 V DC	protetto da inversione di polarità, l'alimentatore utilizzato è conforme alla classe 2 (UL 1310)
Corrente assorbita	50 mA, tipico	senza carico
Livello del segnale in uscita high	$\geq U_B - 3.0 \text{ V}$	con protezione contro i cortocircuiti
Livello del segnale in uscita low	$\leq 0.5 \text{ V}$	con protezione contro i cortocircuiti
Frequenza degli impulsi	$\leq 160 \text{ kHz}$	
Carico	$\pm 50 \text{ mA}$	max. amm.
Tipo di connessione	estremità del cavo aperta	

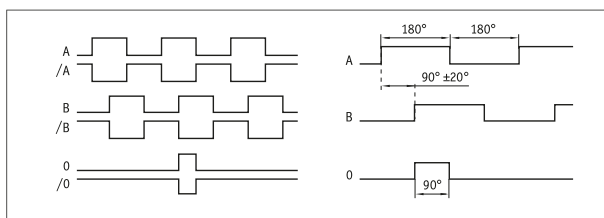
■ Circuito di uscita OP

Caratteristica	Dati tecnici	Ulteriori informazioni
Tensione di esercizio	8 ... 30 V DC	protetto da inversione di polarità, l'alimentatore utilizzato è conforme alla classe 2 (UL 1310)
Corrente assorbita	50 mA, tipico	senza carico
Livello del segnale in uscita high	$\geq U_B - 3.0 \text{ V}$	con protezione contro i cortocircuiti
Livello del segnale in uscita low	$\leq 0.5 \text{ V}$	con protezione contro i cortocircuiti
Frequenza degli impulsi	$\leq 160 \text{ kHz}$	
Carico	$\pm 50 \text{ mA}$	max. amm.
Tipo di connessione	estremità del cavo aperta	

■ Circuito di uscita LD5

Caratteristica	Dati tecnici	Ulteriori informazioni
Tensione di esercizio	5 V DC $\pm 5 \%$	protetto da inversione di polarità, l'alimentatore utilizzato è conforme alla classe 2 (UL 1310)
Corrente assorbita	$\leq 90 \text{ mA}$	senza carico
Livello del segnale in uscita high	$\geq 2.5 \text{ V}$	con protezione contro i cortocircuiti
Livello del segnale in uscita low	$\leq 0.5 \text{ V}$	con protezione contro i cortocircuiti
Frequenza degli impulsi	$\leq 300 \text{ kHz}$	
Carico	$\pm 20 \text{ mA}$	max. amm.
Tipo di connessione	estremità del cavo aperta	

■ Rappresentazione grafica del segnale



Dati di sistema

Caratteristica	Dati tecnici	Ulteriori informazioni
Omologazione	UL	UL 61010-1, file n. E503367

■ Caratteristiche di sicurezza funzionale

Caratteristica	Dati tecnici	Ulteriori informazioni
MTTFd	54.2 Anno/i	

Condizioni ambientali

Caratteristica	Dati tecnici	Ulteriori informazioni
Temperatura ambiente	-20 ... 85 °C	
CEM	EN 61000-6-2 EN 61000-6-3	immunità / immissione emissione elettromagnetica / emissione
Disposizione di sicurezza	UL 61010-1	uso interno, possibile uso esterno, non previsto per radiazioni UV dirette. Ambiente secco / umido. Classe di protezione III, secondo la norma EN 61140. Grado di inquinamento 2, secondo la norma EN 61010. Umidità massima 93 % a 40 °C.
Grado di protezione	IP65 (lato corpo) IP64 (lato albero)	EN 60529 (grado di protezione non testato da UL) EN 60529 (grado di protezione non testato da UL)
Resistenza allo shock	1000 m/s ² , 6 ms	EN 60068-2-27
Resistenza alle vibrazioni	100 m/s ² , 10 ... 2000 Hz	EN 60068-2-6

pedinatura

Segnale	Colore cavo PP	Colore cavo OP, LD
GND	bianco	bianco
+UB	marrone	marrone
A	verde	verde
/A		giallo
B	giallo	grigio
/B		rosa
0	grigio	blu
/0		rosso

Ordine

■ Tabella ordini

Caratteristica	Dati ordine	Spezifikation	Ulteriori informazioni
impulsi/giro	A ...	16, 36, 50, 100, 200, 250, 360, 400, 500, 512, 1000, 1024	
posizione collegamento elettrico	B A R	assiale radiale	
Lunghezza cavo	C ...	00.5, 02.0, 03.0, 05.0, 08.0, 10.0, 15.0 in m	
Circuito di uscita	D PP OP LD5	push-pull push-pull con inversione LineDriver, 5 V	
diametro albero	E 5x10 6x10	ø5 mm, lunghezza 10 mm ø6 mm, lunghezza 10 mm	con superficie

■ Codice di ordinazione

IV2800 - **AB0** - **A** - **E1** - **B** - **C** - **F28** - **D** - **E** - **IP64**



Volume di fornitura:
IV2800, Guida all'uso



Per gli accessori si rimanda a:

Trasduttore a filo SG10
Trasduttore a filo SG21
Visualizzatore di quote MA10/4
Visualizzatore di quote MA48
Visualizzatore di quote MA55

www.siko-global.com
www.siko-global.com
www.siko-global.com
www.siko-global.com
www.siko-global.com