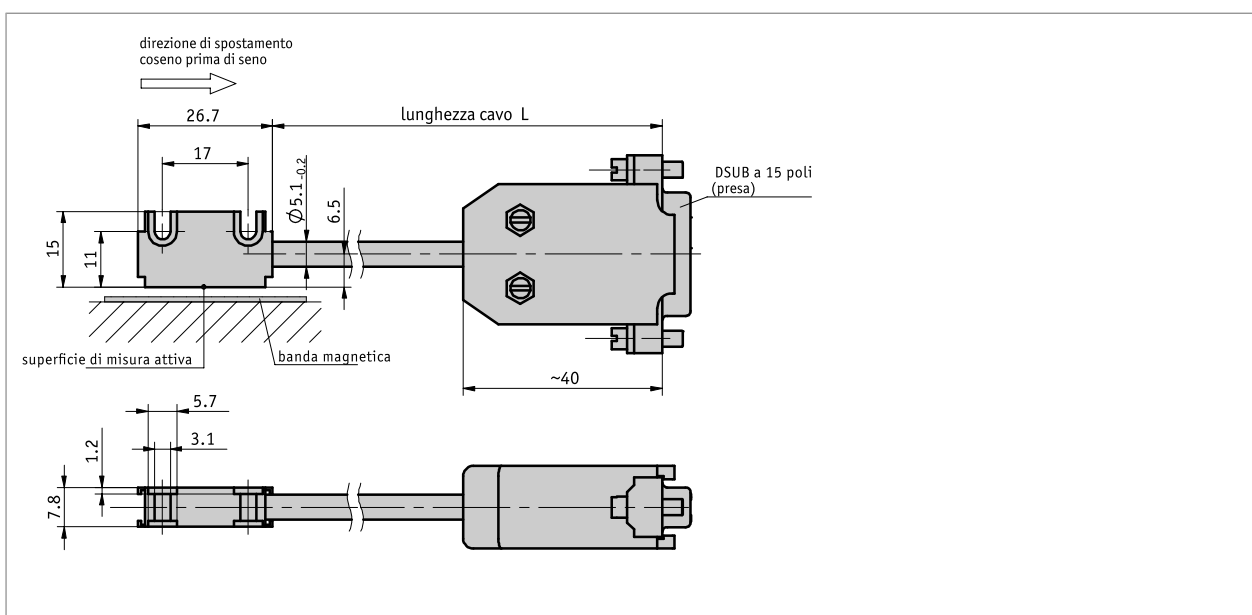
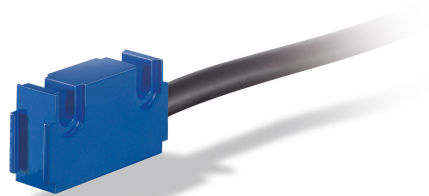


Profilo

- Ripetibilità max. $\pm 1 \mu\text{m}$
- Circuito di uscita sen/cos 1 V_{SS}
- Periodo del segnale 1000 μm (analogico)
- Segnali in uscita in tempo reale
- Funziona con anello di banda magnetica MB100/1



Dati meccanici

Caratteristica	Dati tecnici	Ulteriori informazioni
Corpo	alluminio blu	
Distanza di lettura sensore/banda	0.1 ... 0.4 mm	per l'intera corsa utile, senza nastro di copertura
Guaina di protezione per cavi	PUR	6 fili $\varnothing 5.1_{-0.2}$ mm

Dati elettrici

Caratteristica	Dati tecnici	Ulteriori informazioni
Tensione di esercizio	5 V DC $\pm 5\%$	senza protezione da inversione di polarità
Corrente assorbita	≤ 30 mA	senza carico
Segnali di uscita	sen, /sen, cos, /cos	
Tensione di uscita	1 V _{pp} $\pm 10\%$	con RA = da 120 Ohm a 1 kOhm da 0 a 20 °C
Impedenza di uscita	$> 75 \Omega$, R _{carico}	
Periodo di segnale	1000 μm	
Tensione offset	2.5 V $\pm 0.5\%$	
Posizione di fase	90° $\pm 1^\circ$, $\pm 3^\circ$ (20 kHz)	
Elaborazione real-time	output segnali proporzionale a velocità	
Tipo di connessione	D-SUB	a 15 poli, 1 connettore femmina

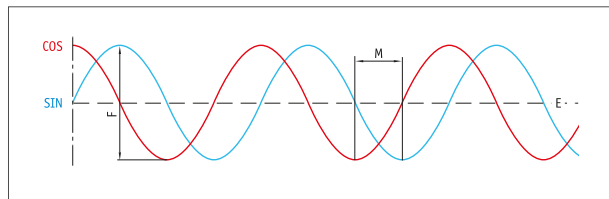
■ Rappresentazione grafica del segnale

E: tensione di riferimento 2.5

F: $1 V_{SS} \pm 10\%$

Rapporto tra G e H: offset ± 10 mV

M: $90^\circ \pm 1.0^\circ / \pm 3^\circ$ (25 kHz)



Dati di sistema

Caratteristica	Dati tecnici	Ulteriori informazioni
Scostamento di linearità	$\pm 2 \mu\text{m}$ a $T_U = 20^\circ\text{C}$	distanza di lettura sensore/banda 0.2 mm
Ripetibilità	$\pm 1 \mu\text{m}$	unidirezionale
Range di misura	∞	
Velocità di traslazione	≤ 20 m/s	

Condizioni ambientali

Caratteristica	Dati tecnici	Ulteriori informazioni
Temperatura ambiente	-20 ... 70 °C	testa del sensore
	0 ... 60 °C	connettore
Temperatura di stoccaggio	-20 ... 85 °C	testa del sensore
Umidità relativa dell'aria	100 %	condensazione ammessa
CEM	EN 61000-6-2	immunità / immissione
	EN 61000-6-4	emissione elettromagnetica / emissione
Grado di protezione	IP67	EN 60529
Resistenza allo shock	2000 m/s ² , 11 ms	EN 60068-2-27
Resistenza alle vibrazioni	200 m/s ² , 50 Hz ... 2 kHz	EN 60068-2-6

piedinatura

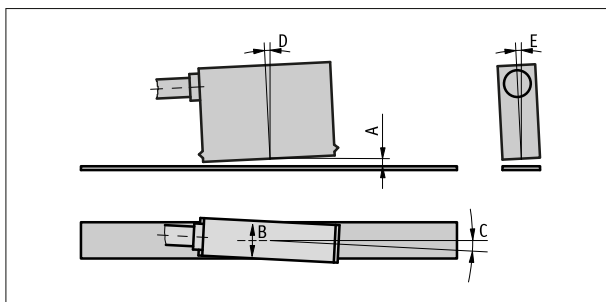
Segnale	PIN
nc	1
GND (0V)	2
nc	3
nc	4
/B (cos-)	5
B (cos+)	6
A (sen+)	7
/A (sen)	8
nc	9
GND (0V)	10
nc	11
+UB	12
nc	13
GND (0V)	14
nc	15

Istruzioni di montaggio

A , distanza di lettura sensore/banda	≤0.4 mm
B , spostamento laterale	±2 mm
C , disassamento	±3°
D , inclinazione longitudinale	±1°
E , inclinazione laterale	±3°



Il cavo tra il sensore e il connettore non può essere allungato o accorciato in un secondo tempo.



Rappresentazione simbolica

Ordine

■ Riferimento ordine

Sono necessari uno o più componenti di sistema:

Banda magnetica MB100/1

www.siko-global.com

■ Tabella ordini

Caratteristica	Dati ordine	Spezifikation	Ulteriori informazioni
Tensione di esercizio	A 5	5 V DC 24 V DC, su richiesta	
Lunghezza cavo	B ...	01.0 ... 20.0 m, ad incrementi di 1 m altri su richiesta	

■ Codice di ordinazione

LS100 - - PUR -



Volume di fornitura:

LS100, Set di fissaggio, Istruzioni per il montaggio, Distanziometro