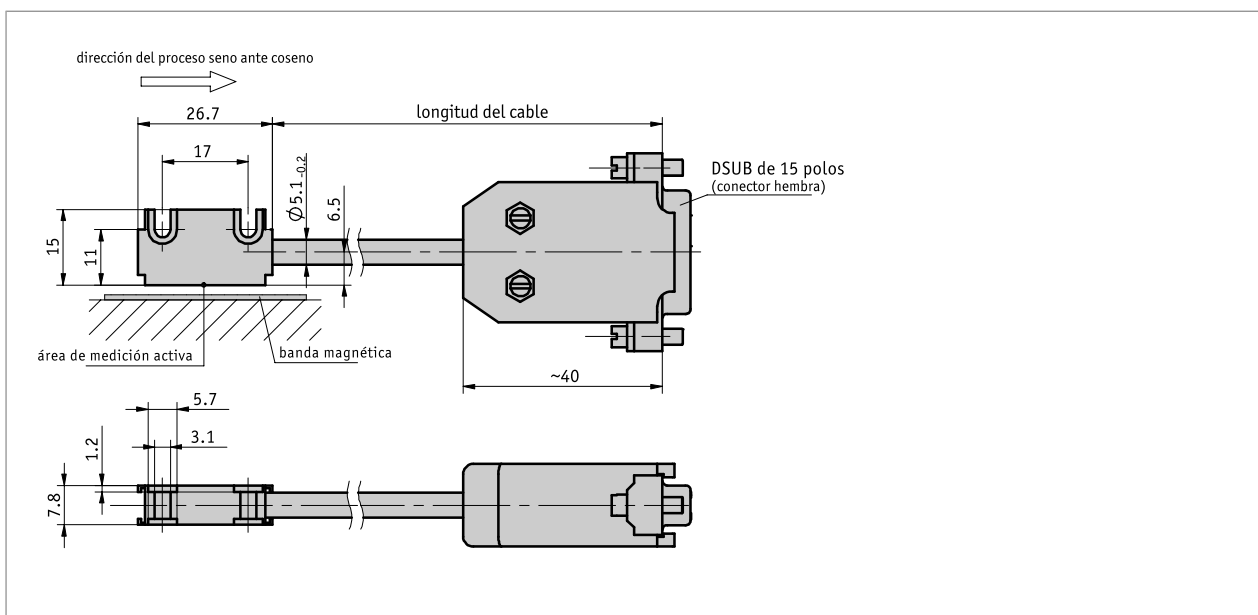
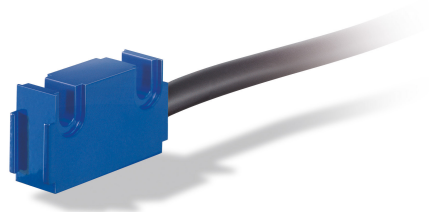


Perfil

- Precisión de repetición máx. $\pm 1 \mu\text{m}$
- Conexión de salida sin/cos 1 V_{SS}
- Período de señales 100 μm (analógico)
- Salida de señales en tiempo real
- Trabaja con cinta magnética MB100/1



Datos mecánicos

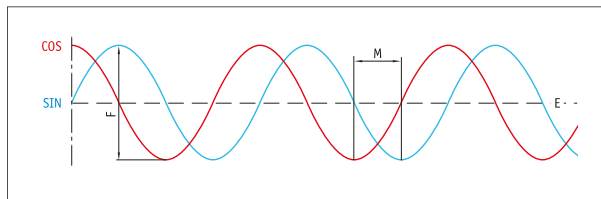
Característica	Datos técnicos	Complemento
Carcasa	aluminio azul	
Distancia lectura sensor/cinta	0.1 ... 0.4 mm	En toda la longitud de medición, sin cinta de cubierta
Cubierta del cable	PUR	6 conductores $\phi 5.1-0.2 \text{ mm}$

Datos eléctricos

Característica	Datos técnicos	Complemento
Tensión de servicio	5 V DC $\pm 5 \%$	no protegido frente a un cambio de polaridad
Absorción de corriente	$\leq 30 \text{ mA}$	sin carga
Señales de salida	sen, /sen, cos, /cos	
Tensión de salida	1 V _{pp} $\pm 10 \%$	con RA = 120 ohmios hasta 1 kohmios con 0 ... 20 °C
Impedancia de salida	$> 75 \Omega$, R _{Last}	
Período de señales	1000 μm	
Tensión offset	2.5 V $\pm 0.5 \%$	
Posición de fase	90° $\pm 1^\circ$, $\pm 3^\circ$ (20 kHz)	
Requerimiento en tiempo real	emisión de señales proporcional a la velocidad	
Tipo de conexión	D-SUB	15 polos, 1 hembra

■ Indicación dada por una señal

E: Tensión de referencia 2,5 F: 1 V_{SS} ±10 % Relación G a H: Offset ±10 mV M: 90° ±1,0° / ±3° (25 kHz)



Datos del sistema

Característica	Datos técnicos	Complemento
Desviación de la linealidad	±2 µm con T _U = 20 °C	distancia de lectura Sensor/cinta 0.2 mm
Precisión de repetición	±1 µm	unidireccional
Gama de medición	∞	
Velocidad de desplazamiento	≤20 m/s	

Condiciones ambientales

Característica	Datos técnicos	Complemento
Temperatura ambiente	-20 ... 70 °C 0 ... 60 °C	cabeza de sensor enchufe
Temperatura de almacenamiento	-20 ... 85 °C	cabeza de sensor
Humedad relativa del aire	100 %	formación de rocío permitida
CEM	EN 61000-6-2 EN 61000-6-4	resistencia a las inmisiones / inmisión emisión de interferencias / emisión
Tipo de protección	IP67	EN 60529
Resistencia a choques	2000 m/s ² , 11 ms	EN 60068-2-27
Resistencia a vibraciones	200 m/s ² , 50 Hz ... 2 kHz	EN 60068-2-6

asignación de pines

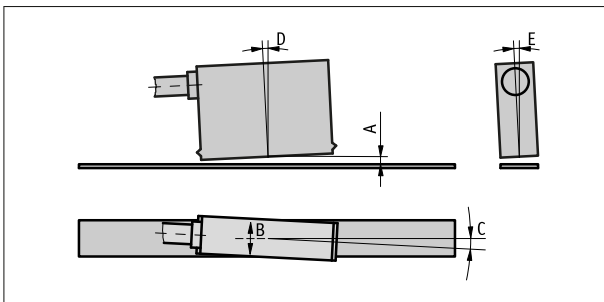
Señal	PIN
nc	1
GND (0V)	2
nc	3
nc	4
/B (cos-)	5
B (cos+)	6
"A (sin+)"	7
/A (sin)	8
nc	9
GND (0V)	10
nc	11
+UB	12
nc	13
GND (0V)	14
nc	15

Observación de montaje

A , Distancia de lectura sensor/cinta	≤0.4 mm
B , desplazamiento lateral	±2 mm
C , Error de alineación	±3°
D , Inclinación longitudinal	±1°
E , Inclinación lateral	±3°



El cable entre el sensor y el enchufe no se puede prolongar o acortar a posteriori



Representación simbólica

Pedido

■ Observación de pedido

Se necesitan uno o varios componentes de sistema:

Cinta magnética MB100/1

www.siko-global.com

■ Tabla de pedidos

Característica	Datos del pedido	Spezifikation	Complemento
Tensión de servicio	A 5	5 V DC 24 V DC, a demanda	
Longitud cable	B ...	01.0 ... 20.0 m, en pasos de 1 m otros a demanda	

■ Clave de pedido

LS100 - - PUR -



Volumen del suministro:

LS100, Set de fijación, Instrucciones de montaje, Calibre distanciador