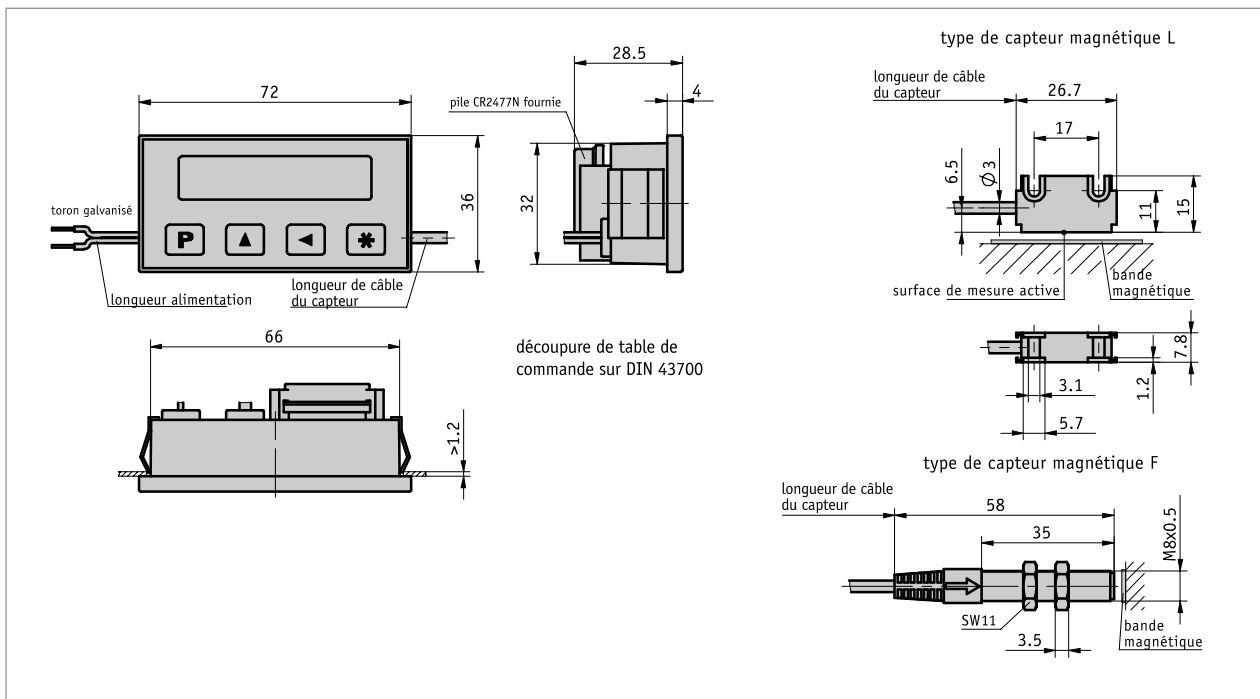
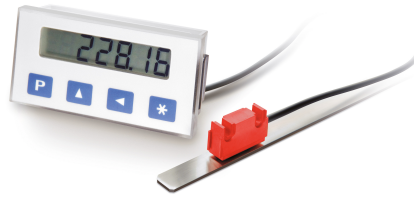


### Profil

- Précision d'affichage 10 µm max.
- Reproductibilité ±0.01 mm max.
- LCD Lowest Power
- Distance de lecture ≤2 mm
- Fonction incrémentale et remise à zéro
- Entrée directe valeur de référence/valeur de décalage
- Alimentation 10 à 30 V DC
- Capteur raccordé de façon fixe



### Données mécaniques

Caractéristique	Caractéristiques techniques	Complément
Modèle de boîtier	boîtier de montage, plastique (transparent) aluminium (rouge) acier	Découpe de tableau de commande 68 <sup>+0.7</sup> x 33 <sup>+0.6</sup> CEI 61554 capteur L capteur F

### Données électriques

Caractéristique	Caractéristiques techniques	Complément
Tension de service	10 ... 30 V CC pour T <sub>U</sub> = 20 °C 3 V CC	Opération de sauvegarde
Consommation de courant	<8 mA pour 24 V DC 25 µA pour 3 V DC	Opération de sauvegarde
Afficheur/zone d'affichage	-999999 ... 999999	

### Données de système

Caractéristique	Caractéristiques techniques	Complément
Résolution	≤10 µm	
Précision du système	±(0.1 + 0.01 × L) L en m pour T <sub>0</sub> = 20 °C	
Reproductibilité	±1 Incrément(s)	
Vitesse de déplacement	≤5 m/s	

### Conditions ambiantes

Caractéristique	Caractéristiques techniques	Complément
Température ambiante	0 ... 60 °C	
Température de stockage	-30 ... 80 °C	
Humidité relative	≤95 %	formation de rosée non admise
Type de protection	appareil complet IP40	EN 60529
	IP54 partie frontale	EN 60529
	IP67 capteur	EN 60529

### affectation des broches

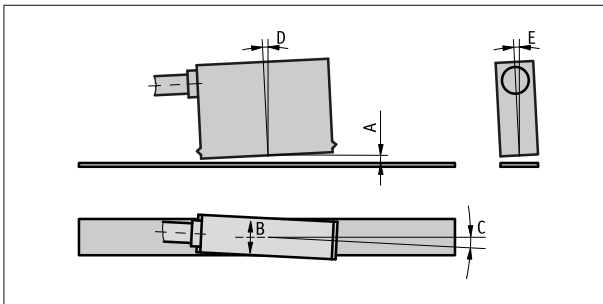
#### ■ Tension de service

Affectation	Couleur du câble
+UB	rouge
GND	noir

### Instruction de montage

<b>A</b> , distance de lecture capteur / bande	≤2 mm
<b>B</b> , décalage latéral	±2 mm
<b>C</b> , défaut d'alignement	±3°
<b>D</b> , inclinaison longitudinale	±1°
<b>E</b> , inclinaison latérale	±3°

⚠ Le câble reliant le capteur au connecteur ne peut être ni rallongé ni raccourci postérieurement.



Représentation symbolique

### Commande

#### ■ Indication relative à la commande

Un ou plusieurs des composants suivants sont nécessaires :

Bande magnétique MB500/1

[www.siko-global.com](http://www.siko-global.com)

#### ■ Tableau de commande

Caractéristique	Références	Spesifikation	Complément
Capteur magnétique	<b>A</b> F	rond	
	L	rectangulaire	

# Afficheur de mesures MA564

quasi-absolu, afficheur LCD sauvegardé par pile, précision d'affichage 10 µm

Caractéristique	Références	Spzifikation	Complément
longueur de câble du capteur	B ...	0.1 ... 2.0 m, par pas de 0.1 m	
Fourniture de longueur de câble	C 1.0	1 m	
	2.0	2 m	

## ■ Clé de commande

MA564 - EG -  -  -  - S - SF-82597

A      B      C



### Étendue de la livraison:

MA564, Informations pour l'utilisateur, Kit de fixation de système de capteur