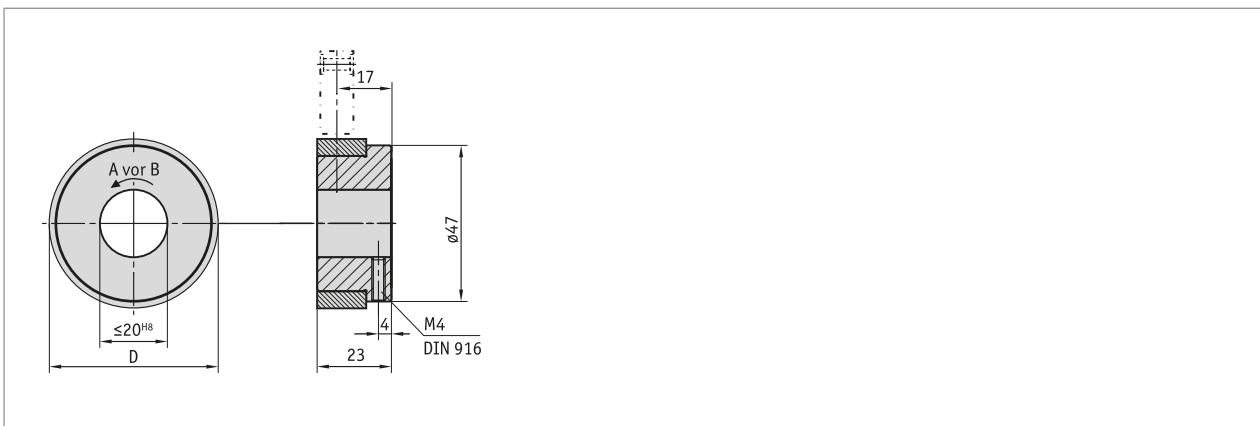
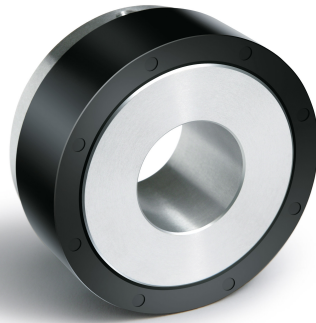


Profil

- einfache Hohlwellenmontage
- Drehgebersystem mit Schutzart IP67 (in Kombination mit MSK320)
- bis zu 4096 Impulse/Umdrehung (16384 Inkremente)



Mechanische Daten

Merkmal	Technische Daten	Ergänzung
Flansch	Aluminium	

■ Maßtabelle

Pole	64
Durchmesser D [mm]	50
Umfang [mm]	157
Drehzahl	≤9550

Systemdaten

Merkmal	Technische Daten	Ergänzung
Pollänge	2.453 mm	
Systemgenauigkeit	±0.5 ° bei T _U = 20 °C	
Messbereich	360 °	

■ Impulse/Umdrehung

Polzahl	64	
Skalierungsfaktor Sensor	64	4096
	32	2048
	20	1280
	16	1024
	10	640
	8	512
	5	320
	4	256
	1	64

Tabelle gilt für die Kombination MRI01 mit MSK320

Umgebungsbedingungen

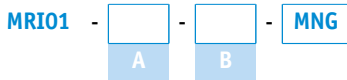
Merkmal	Technische Daten	Ergänzung
Umgebungstemperatur	0 ... 60 °C	
Lagertemperatur	-20 ... 85 °C	
relative Luftfeuchtigkeit	100 %	Betauung zulässig

Bestellung

■ Bestelltabelle

Merkmal	Bestelldaten	Spezifikation	Ergänzung
Polzahl	A 64	64 Pole andere auf Anfrage	
Bohrungsdurchmesser	B 20 9	ø20 mm ø9 mm andere auf Anfrage	≤ø35 mm

■ Bestellschlüssel



 Lieferumfang: MRI01
