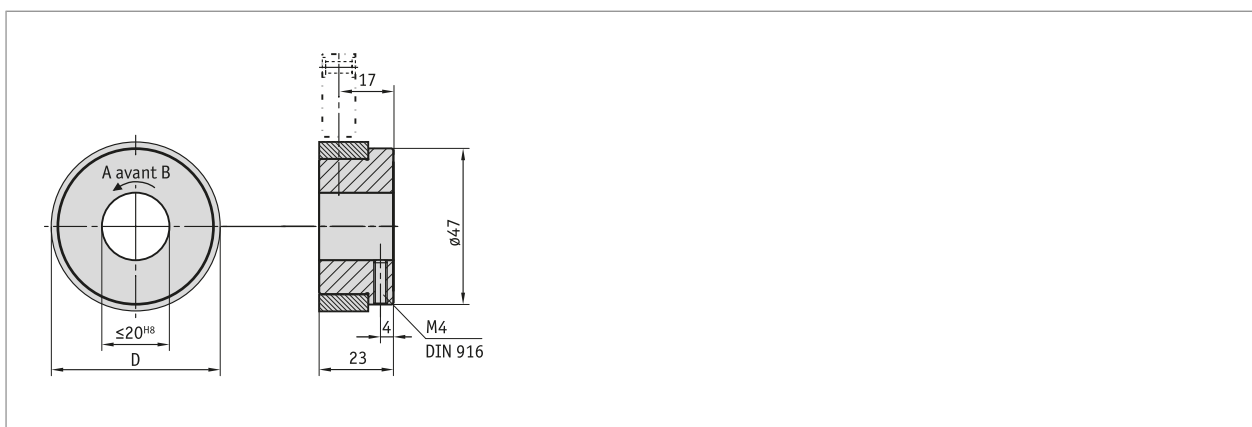
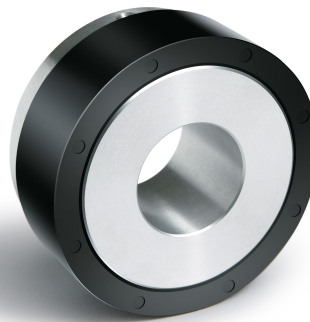


Profil

- Montage simple de l'arbre creux
- Système codeur à type de protection IP67 (en association avec MSK320)
- Jusqu'à 4 096 impulsions/tour (16 384 incréments)



Données mécaniques

Caractéristique	Caractéristiques techniques	Complément
Bride	aluminium	

■ Tableau des dimensions

Pôles	64
Diamètre D [mm]	50
Périmètre [mm]	157
Nombre de tours	≤ 9550

Données de système

Caractéristique	Caractéristiques techniques	Complément
Longueur de pôle	2.453 mm	
Précision du système	$\pm 0.5^\circ$ pour $T_U = 20^\circ\text{C}$	
Plage de mesure	360°	

■ impulsions/tour

"Nombre de pôles"	64	
Facteur de cadrage capteur	64	4096
	32	2048
	20	1280
	16	1024
	10	640
	8	512
	5	320
	4	256
	1	64

Tableau pour la combinaison MRI01 / MSK320

Conditions ambiantes

Caractéristique	Caractéristiques techniques	Complément
Température ambiante	0 ... 60 °C	
Température de stockage	-20 ... 85 °C	
Humidité relative	100 %	formation de rosée autorisée

Commande

■ Tableau de commande

Caractéristique	Références	Spzifikation	Complément
"Nombre de pôles "	A 64	64 pôles	
		autres sur demande	
Diamètre d'alésage	B 20	ø 20 mm	
	9	ø9 mm	
		autres sur demande	≤ø35 mm

■ Clé de commande

MRI01 - - - MNG


Étendue de la livraison:
 MRI01