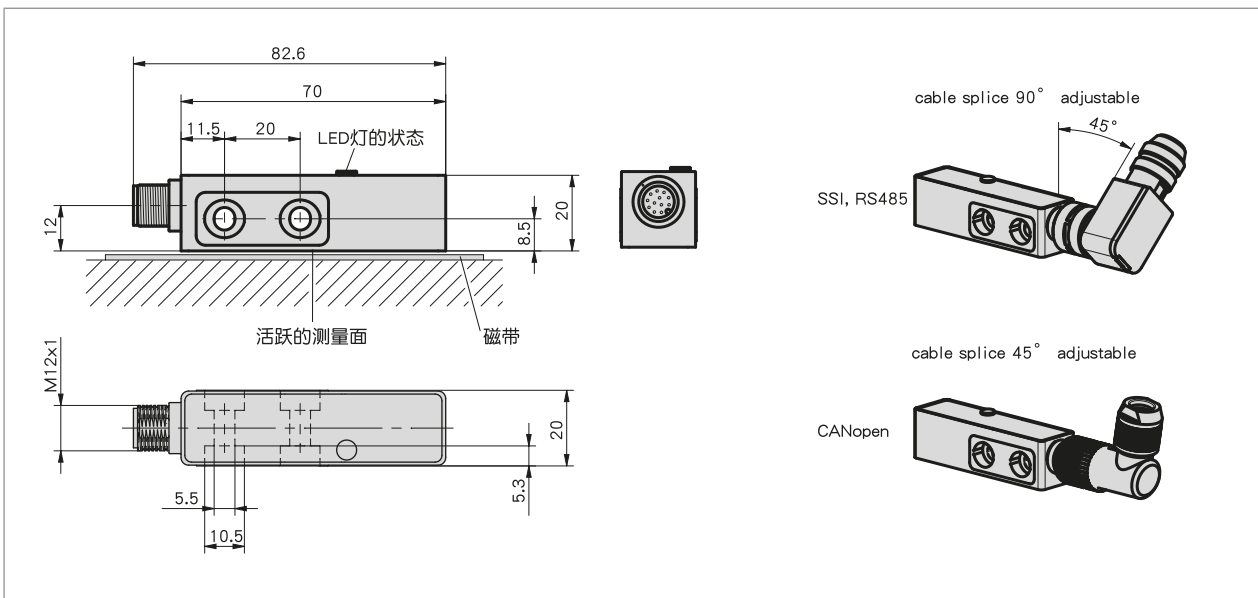


简介

- 最大分辨率为绝对值 5 μm, 增量式 1 μm
- 重复精度为 0.005 毫米
- SSI, RS485, CANopen 输出电路
- 可选择外加增量信号LD (SSI, RS485)
- 读取距离 < 1.3 mm
- 最大测量长度为10240 mm
- 用于诊断的 LED 状态指示灯
- 工业 4.0 就绪



机械参数

特征	技术数据	补充
外壳	压铸铝	
传感器/尺的读取距离	< 1.3 mm	

电气数据

特征	技术数据	补充
工作电压	4.5 ... 30 V DC	反极性保护
功率消耗	1.5 W	
SSI 时钟频率输入	≤ 750 kHz	依赖于电线长度
输出电路	无, LD (RS422)	
接口	SSI, RS485 CANopen	Spec. 2.0A, DS 301, DS 406, ISO 11898
波特率	0.05 ... 1 Mbit/s	CANopen
周期循环时间	<25 #s <40 #s	SSI/RS485 CANopen
连接方式	M12 插拔连接器 (A 编码) M12 插拔连接器 (A 编码)	12 针, 1 个插头 (SSI, RS485) 5 针, 1 个插头 (CANopen)

系统数据

特征	技术数据	补充
分辨率	5, 10 #m	绝对值式
	10 #m	绝对值式, CANopen 出厂设置, 可设置到 5 #m
	1, 5, 10 #m	增量式
系统精确度	±(0.02 + 0.03 × L) 毫米, L 单位米 在 T _U = 20 ° C 时	
重复精度	≤5 #m, ±1 个数 在 T _U = 20 ° C 时	
测量范围	≤10240 mm	
行进速度	≤5 m/s	绝对值式
	见表格	增量式

■ 增量式行进速度

		行进速度/周速 V _{max} [m/s]								
分辨率 [mm]	0.001	4.00	1.60	0.80	0.32	0.20	0.10	0.05	0.03	0.01
	0.005	20.00	8.00	4.00	1.60	1.00	0.50	0.25	0.13	0.06
	0.010	25.00	16.00	8.00	3.20	2.00	1.00	0.50	0.25	0.13
脉冲间隔 [μs]	0.20	0.50	1.00	2.50	4.00	8.00	16.00	32.00	66.00	
计数频率[kHz]	1250.00	500.00	250.00	100.00	62.50	31.25	15.63	7.81	3.79	

环境条件

特征	技术数据	补充
环境温度	-30 ... 85 ° C	
储存温度	-40 ... 85 ° C	
相对湿度	100 %	允许凝露
EMV	按照 EN 61000-6-2 标准	抗干扰性 / 影响度
	按照 EN 61000-6-4 标准	干扰发射 / 放射量
防护等级	IP67	符合 EN 60529 标准, 安装了配套连接器
耐冲击性	500 m/s ² , 11 ms	按照 EN 60068-2-27 标准
耐振动性	<100 m/s ² , 5 ... 150 Hz	按照 EN 60068-2-6 标准

连接引脚分配类型

■ SSI、RS485, 不带 LD

SSI	RS485	PIN
nc	nc	1
D+	D#A	2
D-	D#B	3
T-	nc	4
+UB	+UB	5
nc	nc	6
nc	nc	7
nc	nc	8
nc	nc	9
config	config	10
T+	nc	11
GND	GND	12

■ SSI、RS485, 带 LD

SSI	RS485	PIN
nc	nc	1
T+	D#A	2
D-	D#B	3
T-	nc	4
+UB	+UB	5
/A	/A	6
A	A	7
/B	/B	8
B	B	9
config	config	10
T+	nc	11
GND	GND	12

■ CANopen

信号符号	PIN
CAN_GND*	1
+UB	2
GND*	3
CAN_H	4
CAN_L	5

* CAN_GND 内部已与 GND 连接

工业 4.0

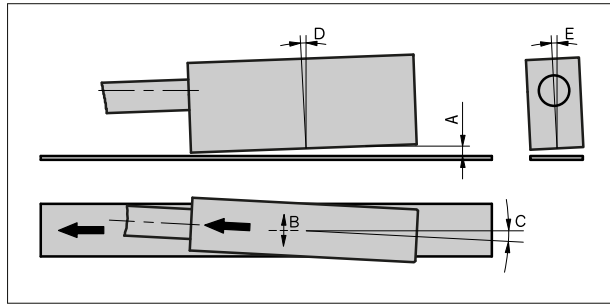
在大多数情况下, 与磁性编码器的数据交换仅限于工艺过程数据的交换。除了工艺过程数据, 智能式驱动器还提供附加信息, 其可用于评估从状态监控#Condition Monitoring “至预测性维护#Predictive Maintenance “等功能作用:

工艺数据	智能值	智能式功能
实际位置	--	可信度监控
速度		

安装提示

在安装传感器和磁尺的时候请注意系统部件彼此之间的正确方向。尺子和传感器上的箭头方向必须在安装时一致。

A, 传感器/尺的读取间距	≤ 1.3 mm
B, 横向偏移	± 3 mm
C, 同心度偏差	± 1.5°
D, 纵向斜度	± 1°
E, 横向斜度	± 4°



象征性传感器显示方式

订购

■ 订购提示

下列的系统组件是必需的

磁尺 MBA501

www.siko-global.com

■ 订购表格

特征	订货数据	Spezifikation	补充
接口	A RS485 SSI CAN	SIKONETZ3 SSI, RS422 CANopen	补充
绝对式分辨率	B 5 10	5 #m 10 微米	CANopen 出厂设置
输出电路	C 0 LD	无 L D LD, RS422 增量式	只在 SSI, RS485
增量式分辨率	D 1 5 10	1 微米 5 #m 10 微米	只在输出开关 LD 只在输出开关 LD 只在输出开关 LD
脉冲间隔	E ...	0.2, 0.5, 1.0, 2.5, 4.0, 8.0, 16.0, 32.0, 66.0 单位 #s	

■ 订购号

MSA501 - - - - - - S

A B C D E



供货范围:

MSA501, 紧固套件, 安装指南



你会发现配件:

延长线 KV12S2

www.siko-global.com

型轨 PSA

www.siko-global.com

概览, 配套插头

www.siko-global.com

配套插头, CANopen, 5 针, 弯角插口

订购号 83006

配套插头, CANopen, 5 针, 插口

订购号 84109

配套插头, SSI, RS485, 12 针, 插口

订购号 85277

配套插头, SSI, RS485, 12 针, 弯角插口

订购号 85278