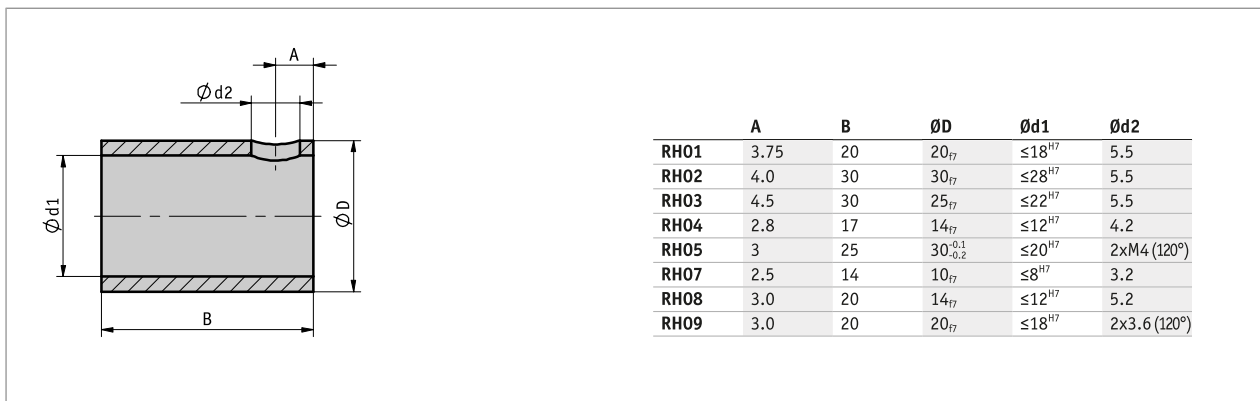
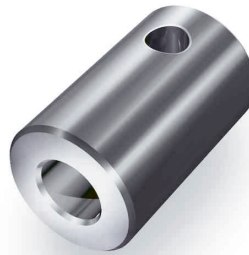


### Perfil

- Montaje sencillo y rápido
- Acero pavonado o acero fino



### Datos mecánicos

Característica	Datos técnicos								Complemento
Material									
	<b>RH01</b>	<b>RH02</b>	<b>RH03</b>	<b>RH04</b>	<b>RH05</b>	<b>RH07</b>	<b>RH08</b>	<b>RH09</b>	
apto para la indicación	DA05/1 DA08 DA09S DE10***	DA10* DA10R/1* DE10**** DE10P	DA10** DA10R/1**	DA04 DE04	KP09P	DA02 DK05	DK01 DK02	AP05 AP10*** AP20*** GS04	
odH7 acero, bruñido	6, 6.35, 8, 10, 12, 12.7, 14, 15, 15.875, 16, 17, 18	10, 12, 12.7, 14, 15, 16, 18, 19.05, 20, 22, 24, 25, 25.4, 26, 28	18, 20, 22	4, 5, 6, 6.35, 8, 9.525, 10, 12	12, 14, 15, 16, 20	6, 6.35, 7, 8	5, 6, 6.35, 8, 9, 9.525, 10, 12		
odH7 acero fino	VA8, VA9.525, VA10, VA12, VA12.7, VA14, VA15, VA15.875, VA16, VA19.05	VA12.7, VA20, VA24, VA25, VA25.4		VA6.35, VA8, VA9.525, VA10, VA12, VA12.7, VA13		VA8		VA8, VA9.525, VA10, VA12, VA12.7, VA14, VA15, VA15.875, VA16, VA18, VA19.05	

\* sólo en el eje WK; \*\* sólo en el eje WL; \*\*\* sólo en el eje 20; \*\*\*\* sólo en el eje 30  
Observación: los elementos resaltados en naranja son características del pedido

### Pedido

#### ■ Tabla de pedidos

Característica	Datos del pedido	Spezifikation	Complemento
Posición de montaje	A ...	RH01, RH02, RH03, RH04, RH05, RH07, RH08, RH09	

Característica	Datos del pedido	Spezifikation	Complemento
diámetro interior d1	B ...	ver tabla "Datos mecánicos"	

### ■ Clave de pedido

RH -  -   
          A          B

 **Volumen del suministro:**  
RH, Pasador roscado