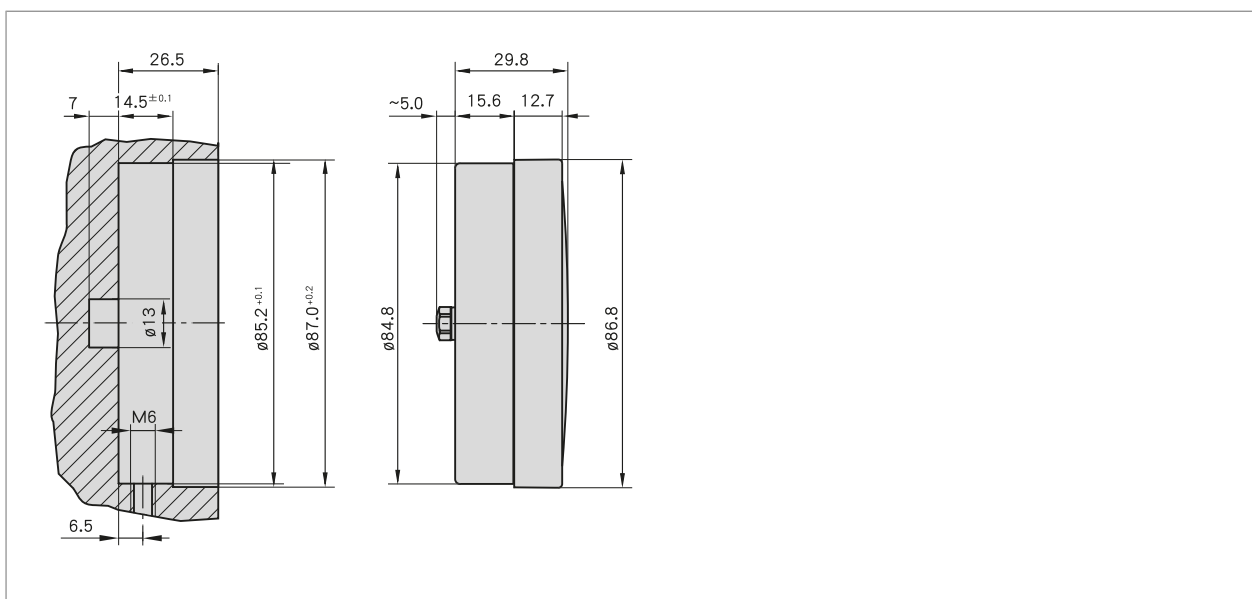


简介

- 模拟式位置指示器
- 依据重力原理的测量值采集
- 通过双支撑指针轴具有高度的稳定性
- 非常坚固的玻璃纤维增强塑料外壳
- 齿轮比可选范围广
- 特殊刻度，即使件数较少的情况下
- 防尘、充油或防水类型



机械参数

特征	技术数据	补充
外壳	增强塑料	
重量	0.1 kg	规格 N, W
	0.2 kg	规格 P

订购

■ 订购提示

下列的系统组件是必需的

- 手轮 HG10
- 手轮 HK12
- 手轮 HK16
- 手轮 HS14
- 手轮 HST11
- 手轮 KHB13
- 手轮 KHB15

- www.siko-global.com
- www.siko-global.com
- www.siko-global.com
- www.siko-global.com
- www.siko-global.com
- www.siko-global.com
- www.siko-global.com

■ 订购表格

特征	订货数据	Spezifikation	补充
规格	A N	防尘	

特征	订货数据	Spezifikation	补充
	P W	已充油 防水	
传动比	B ...	1, 2, 3, 6, 10, 12, 15, 18, 20, 24, 30, 36, 48, 50, 60, 72, 84, 96, 100 其他可咨询	
旋转方向	C i e	顺时针方向递增值 逆时针方向递增值	
指示器	D 1 2	红色 红色+ 黑色 1:1	
玻璃盖	E S A M	塑料 塑料, 耐丙酮腐蚀 矿物玻璃	
零点位置	F ON MN	无归零 带归零	
刻度	G N... VK...	一般刻度 特殊刻度	相应传动比率 客户定制的, 初次订货生产无 VK
多色刻度	H C1 C2 C3	单色 双色 三色	

■ 订购号

S80/1 - - - - - - - -

A B C D E F G H

 供货范围:
S80/1