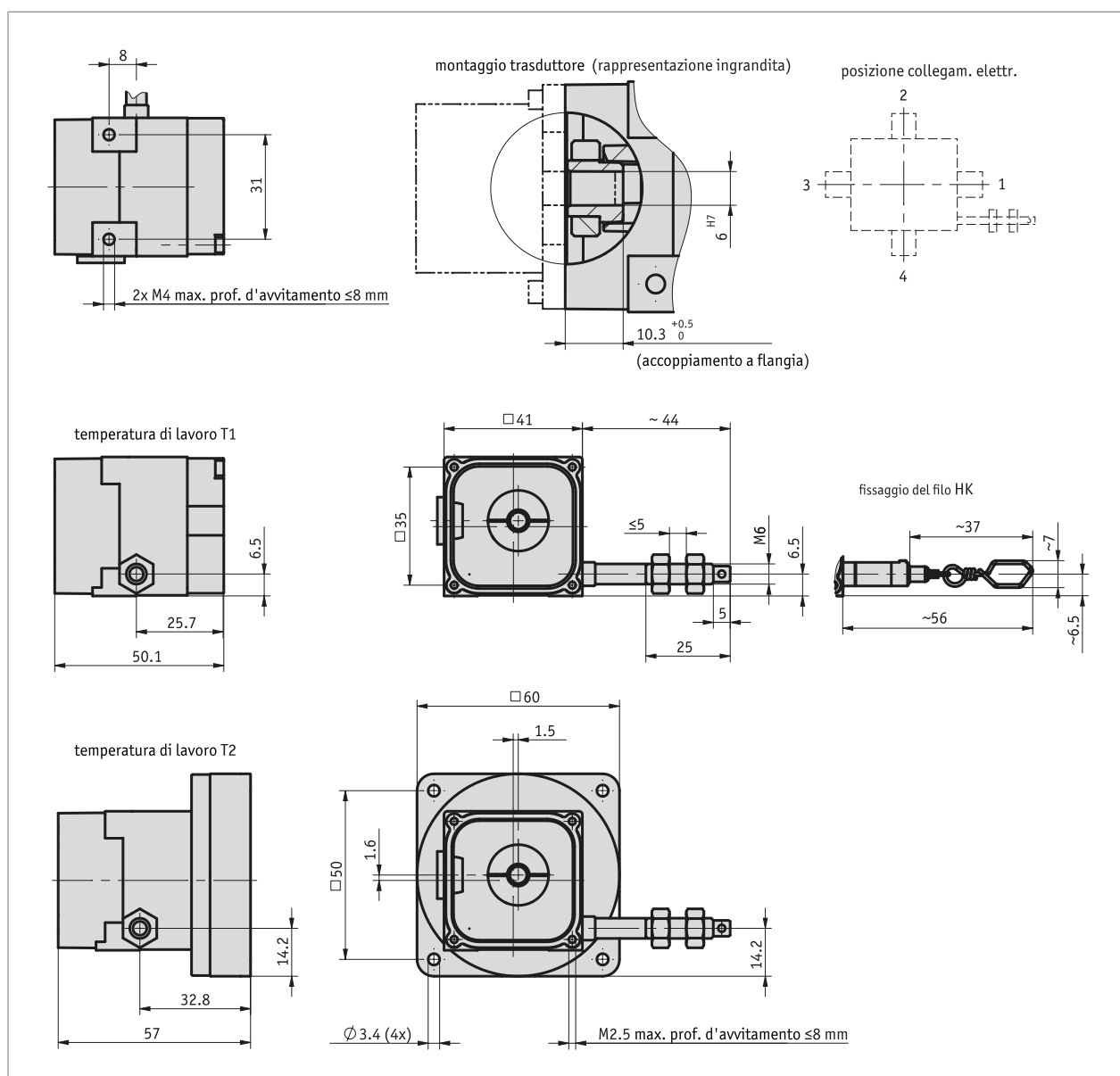
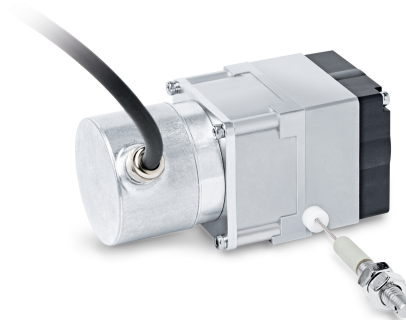


Profilo

- Trasduttore a filo per encoder con flangia max. \varnothing 36 mm
- Corsa utile max. 2000 mm
- Corpo robusto in pressoegetto di zinco, modello resistente, filo ad alta stabilità (Nirosta)
- Modello molto compatto



Dati meccanici

Caratteristica	Dati tecnici	Ulteriori informazioni
Corpo	pressogetto di zinco	
Tipo di filo	∅0.45 mm	acciaio inossidabile, con guaina in materiale sintetico
Forza di estensione	≥2 N	temperatura di lavoro T1
	≥11 N	temperatura di lavoro T2
Tratto di misura/ Rotazione del tamburo	100 mm	
Peso	~0.2 kg	

Dati di sistema

Caratteristica	Dati tecnici	Ulteriori informazioni
Ripetibilità	±0.15 mm	secondo la direzione di avvio
Velocità di traslazione	≤1 m/s	

Condizioni ambientali

Caratteristica	Dati tecnici	Ulteriori informazioni
Temperatura ambiente	-10 ... 80 °C	T1
	-40 ... 80 °C	T2

Encoder da combinare con questo trasduttore a filo

Troverete gli encoder idonei sul nostro sito web www.siko-global.com. Sono adatti ...

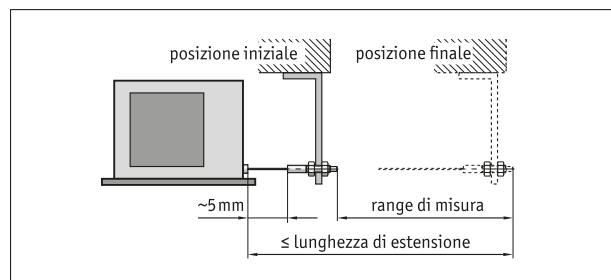
- per le uscite analogiche quale corrente o tensione: AV3650M
- per le uscite incrementali: IV2800
- per le uscite assolute: WV3650M, WV36M/CAN

Gli encoder SIKO dispongono tra l'altro delle seguenti interfacce: incrementale, SSI, CANopen, IO-Link

Le specifiche tecniche di questi apparecchi sono disponibili nelle relative schede tecniche. Si possono impiegare molteplici modelli di trasduttori di fabbricanti diversi.

Istruzioni di montaggio

Fissando il filo bisogna far attenzione che l'estensione del filo sia dritta, ossia perpendicolare all'uscita del filo. **Si consiglia:** scegliere la posizione iniziale solamente dopo aver esteso il filo di ca. 5 mm. In tal modo si evita che l'estensione del filo in fase di ritorno arrivi alla battuta.



Rappresentazione simbolica

Ordine

- Riferimento ordine

Sono necessari uno o più componenti di sistema:

Flangia di montaggio ZB4002

www.siko-global.com

■ Tabella ordini

Caratteristica	Dati ordine	Spezifikation	Ulteriori informazioni
fissaggio del filo	A	GW	alloggiamento filo con filetto
		HK	alloggiamento filo con gancio
modello trasduttore	B	OG6	senza trasduttore
		S6	possibili molteplici trasduttori
posizione collegamento elettrico	C	1	in direzione uscita filo o assiale
		2	in alto
		3	di fronte all'uscita del filo
		4	in basso
		0	senza trasduttore
temperatura di lavoro	D	T1	-10 ... +80 °C
		T2	-40 ... +80 °C

■ Codice di ordinazione

SG21 - - - -

A B C D



Volume di fornitura:

SG21, Istruzioni per il montaggio



Per gli accessori si rimanda a:

Rullo di rinvio UR
Prolunga filo SV

www.siko-global.com
www.siko-global.com