

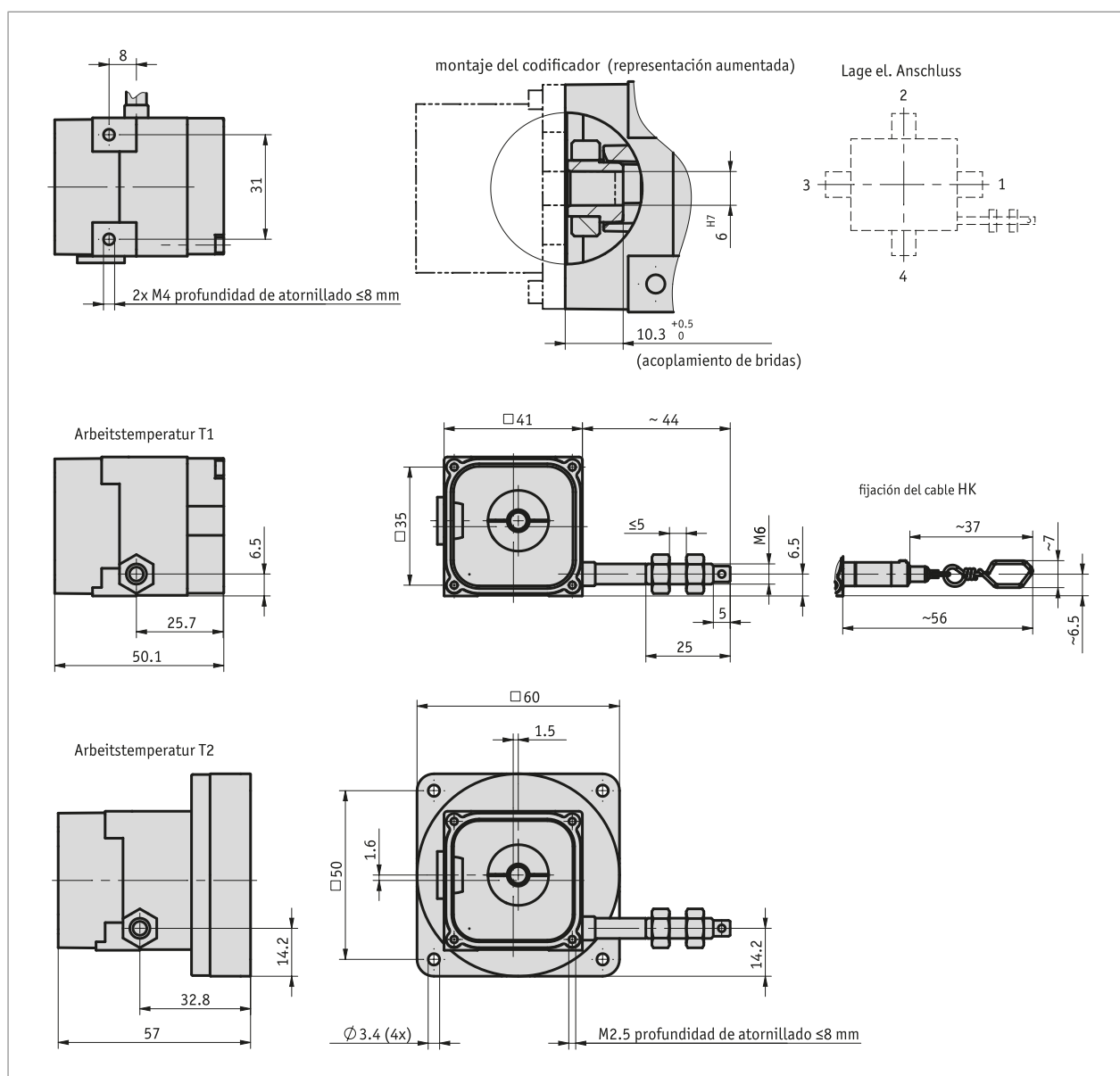
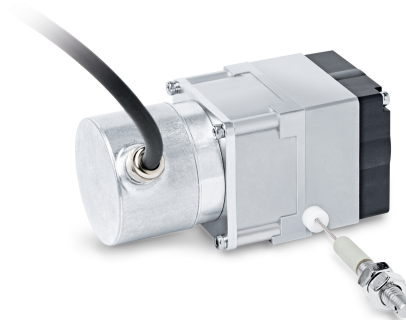
Sensor de tracción por cable SG21

Constr. peq. para montaje de codif. rotat. con 2000 mm de long. de medición

Perfil

- Sensores de tracción por cable para codificadores rotatorios con brida máx. $\varnothing 36$ mm
- Longitud de medición hasta 2.000 mm
- Sólida carcasa de fundición inyectada de zinc, modo de construcción robusto, sólido conductor de medición (Nirosta)
- Modo de construcción muy compacto

SSI CANopen
IO-Link **SAF J1939**



Datos mecánicos

Característica	Datos técnicos	Complemento
Carcasa	fundición inyectada de cinc	
Tipo de cable	∅0.45 mm	acero fino inoxidable, revestido de plástico
Fuerza de extracción	≥2 N	temperatura de trabajo T1
	≥11 N	temperatura de trabajo T2
Recorrido de medición/ Perímetro tambor	100 mm	
Peso	~0.2 kg	

Datos del sistema

Característica	Datos técnicos	Complemento
Precisión de repetición	±0.15 mm	en función de la dirección de aproximación
Velocidad de desplazamiento	≤1 m/s	

Condiciones ambientales

Característica	Datos técnicos	Complemento
Temperatura ambiente	-10 ... 80 °C	T1
	-40 ... 80 °C	T2

Codificadores rotatorios que pueden combinarse con este sensor de tracción por cable

Los codificadores rotatorios los puede encontrar en nuestra página web www.siko-global.com. Son adecuados...

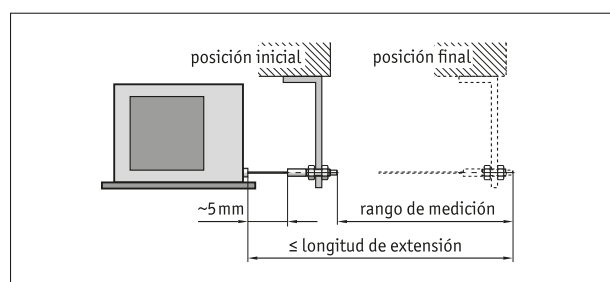
- para salidas analógicas como corriente o tensión: AV3650M
- para salidas incrementales: IV2800
- para salidas absolutas: WV3650M, WV36M/CAN

Los codificadores rotatorios de SIKO disponen entre otros de los siguientes interfaces: incremental, SSI, CANopen, CANopen IO-Link.

Las especificaciones técnicas de estos aparatos las puede consultar en las correspondientes hojas de datos. Además, se puede utilizar un gran número de variantes de sensores de diferentes fabricantes.

Observación de montaje

En la fijación del cable, hay que tener en cuenta que la extracción del cable se realice en prolongación recta, es decir, vertical respecto a la salida del cable. **Recomendación:** elegir una posición inicial sólo tras una extracción de aprox. 5 mm. De este modo, se impide que la tracción del cable choque con el tope en caso de marcha atrás.



Representación simbólica

Pedido

■ Observación de pedido

Se necesitan uno o varios componentes de sistema:

Brida de montaje ZB4002

www.siko-global.com

■ Tabla de pedidos

Característica	Datos del pedido	Spezifikation	Complemento
fijación del cable	A GW HK	alojamiento cable con rosca alojamiento cable con gancho	
tipo de codificador	B OG6 S6	sin sensor es posible un gran número de sensores	ver accesorios
posición conexión eléctrica	C 1 2 3 4 0	Dirección salida del cable o axial hacia arriba frente a la salida del cable hacia abajo sin sensor	en función del codificador montado
temperatura de funcionamiento	D T1 T2	-10 ... +80 °C -40 ... +80 °C	

■ Clave de pedido

SG21 - - - -

A B C D



Volumen del suministro:

SG21, Instrucciones de montaje



Los accesorios los puede encontrar:

Rodillo de desvío UR
Prolongación de cable SV

www.siko-global.com
www.siko-global.com