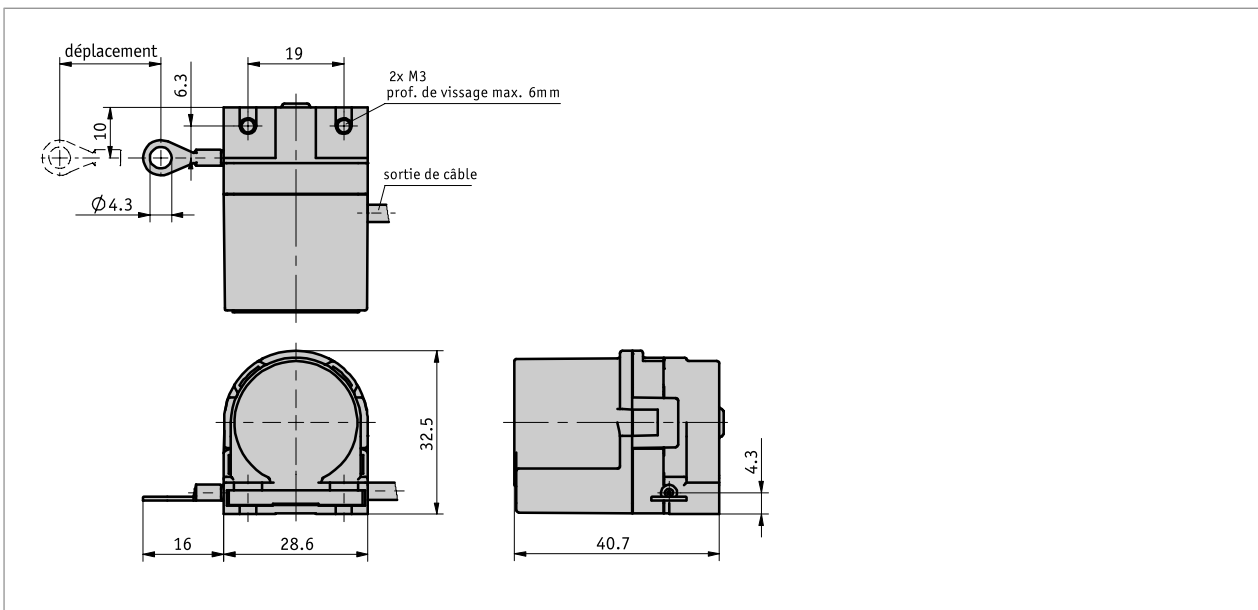
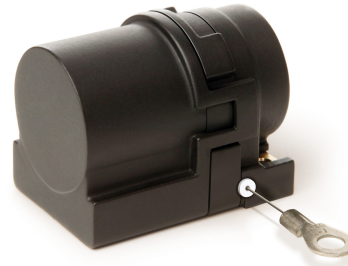


Profil

- Modèle très petit
- Utilisation universelle par interfaces standardisées
- Montage simple
- Longueur de mesure jusqu'à 600 mm
- Sortie potentiomètre, tension ou courant
- Boîtier plastique renforcé

ANALOG



Données mécaniques

Caractéristique	Caractéristiques techniques	Complément
Boîtier	plastique renforcé	
Type de câble	ø0.36 mm	acier spécial inoxydable, gainé de plastique
Force de traction	≥3 N	
Précision absolue	±0.35 %	pour la mesure linéaire (mm)
Longueur de câble	≤15 m ≤30 m ≤20 m	type de codeur P10 type de codeur MWI type de codeur MWU
Poids	~0.06 kg	

Données électriques

■ Transmetteur potentiomètre

Caractéristique	Caractéristiques techniques	Complément
Capacité de charge	2 W à 70 °C	
résistance	10 kΩ	
Tolérance de résistance	±5 %	
Tolérance de linéarité	±0.25 %	

■ Transducteur de mesure, sortie de tension

Caractéristique	Caractéristiques techniques	Complément
Tension de service	24 V CC $\pm 20\%$ pour charge $\leq 500 \Omega$ 15 ... 28 V CC pour 3 mA sans charge	
Tension de sortie	0 ... 10 V CC	$I_{\text{charge}} \leq 10 \text{ mA}$
Voltage de sortie	4 ... 20 mA	
Charge	$\leq 10 \text{ mA}$	

* Les **transformateurs de mesure** permettent l'adaptation optimale du courant de sortie ou de la tension de sortie à la plage de mesure. Le transformateur de mesure est pré-réglé en usine de manière à ce qu'un signal de sortie de 4 à 20 mA (MWI) ou de 0 à 10 V DC (MWU) soit disponible entre le point de départ et celui de fin de la plage de mesure.

Données de système

Caractéristique	Caractéristiques techniques	Complément
Reproductibilité	$\pm 0.15 \text{ mm}$	
Vitesse de déplacement	$\leq 800 \text{ mm/s}$	

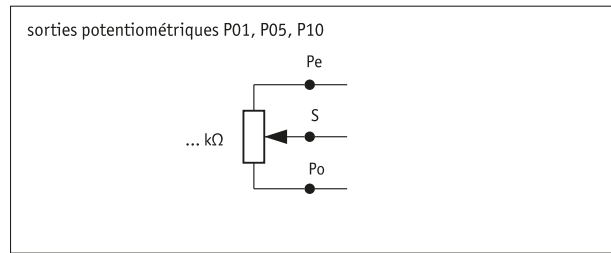
Conditions ambiantes

Caractéristique	Caractéristiques techniques	Complément
Température ambiante	-10 ... 80 °C	
Humidité relative		formation de rosée non admise
Type de protection	IP50 (partie codeur)	EN 600529, câble raccordé en usine

affectation des broches

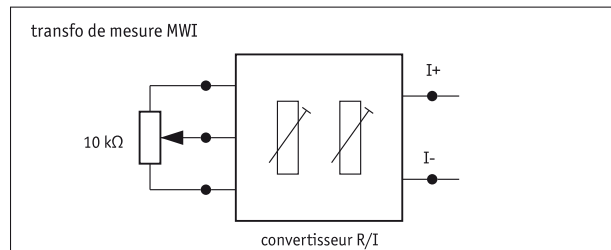
■ Sorties potentiométriques P10

Signal	E1 (borne)
Po	marron
Pe	blanc
S	vert



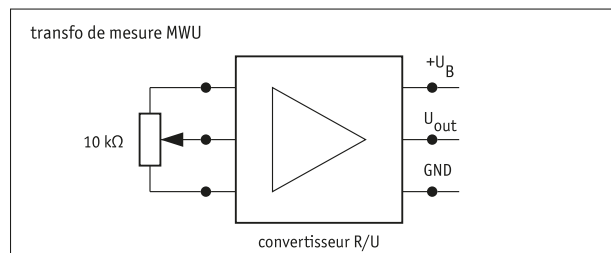
■ Transducteur de mesure MWI

Signal	Couleur du câble
I+	marron
I-	blanc



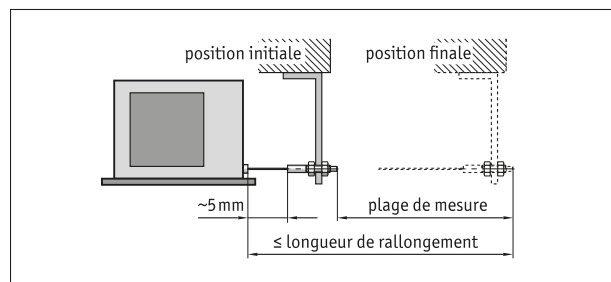
■ Transducteur de mesure MWU

Signal	Couleur du câble
+24 V DC	marron
GND	blanc
Uout	vert



Instruction de montage

Il doit être tenu compte lors de la fixation du câble de ce que la course du câble s'effectue en prolongement droit, donc vertical de sa sortie. **Recommandation** : ne choisir une position initiale qu'après avoir fait sortir env. 5 mm de câble. Cela évite que le câble retourne jusqu'en butée.



Représentation symbolique

Commande

■ Tableau de commande

Caractéristique	Références	Spzifikation	Complément
Plage de mesure	A 300M	300 mm	réglage de transducteur de mesure, uniquement avec type de codeur MWI ou MWU
	600	600 mm	
type de codeur	B P10	potentiomètre avec 10 kΩ	

Caractéristique	Références	Spezifikation	Complément
	MWI	transducteur de mesure 4 ... 20 mA	
	MWU	transducteur de mesure 0 ... 10 V	
		autres sur demande	
Longueur de câble	C	sans câble	
	00.5	0.5 m	
	...	01.0 ... 15.0 m, par pas de 1 m	

■ Clé de commande

SG5 - - -

A B C



Étendue de la livraison:

SG5



Accessoires, voir:

Poulie de renvoi UR
Afficheur de mesures MA50

www.siko-global.com
www.siko-global.com