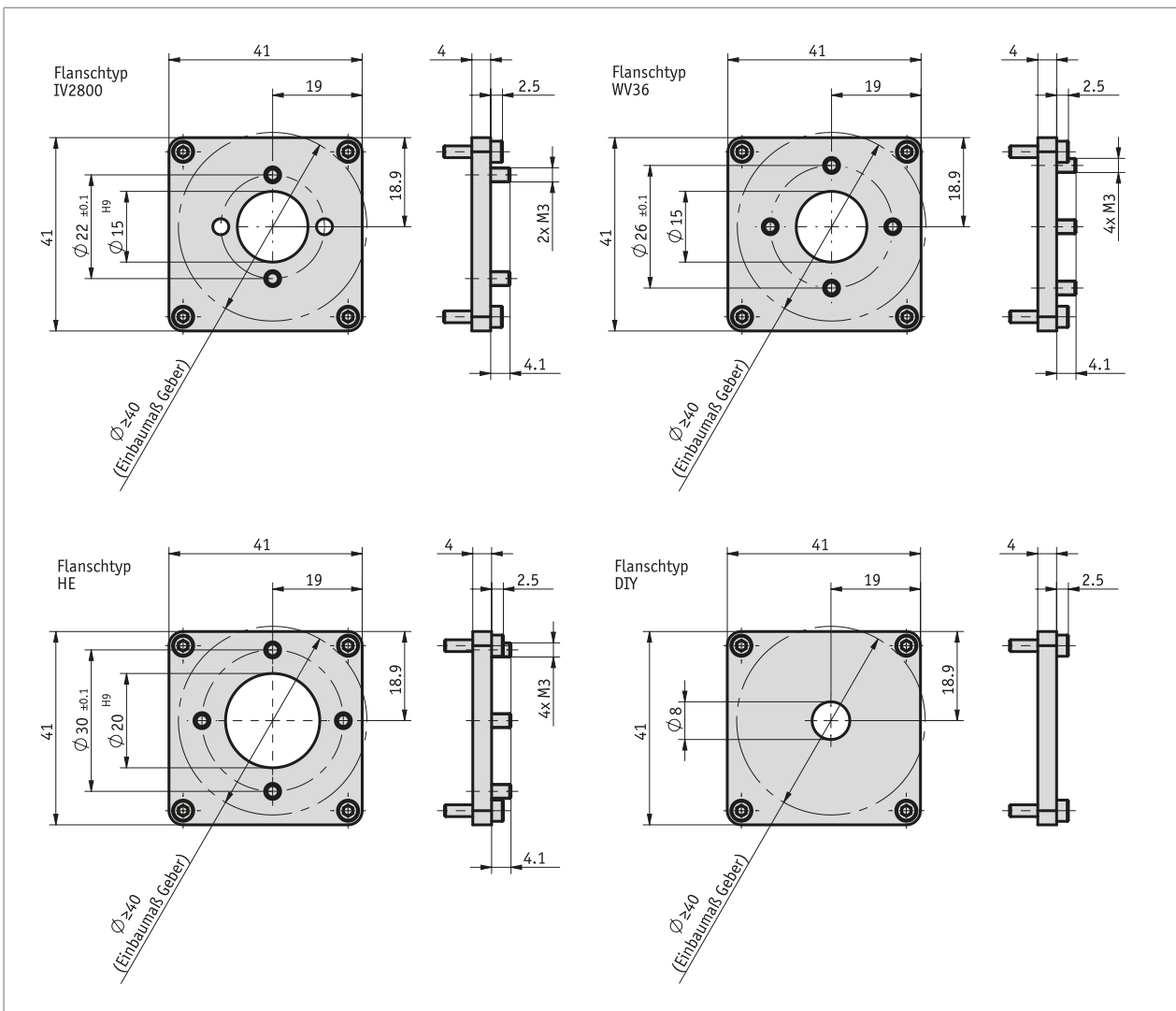


Profil

- zum einfachen Anbau von Drehgebern an SG21
- für Drehgeber mit max. $\varnothing 40$ mm
- unterschiedliche Varianten verfügbar
- Basisversion (DIY) für eigene Anpassungen

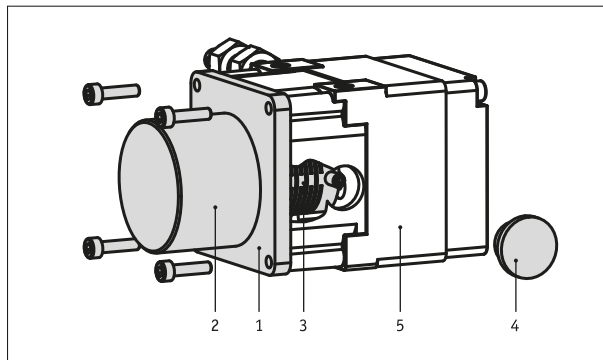


Mechanische Daten

Merkmal	Technische Daten	Ergänzung
Werkstoff	Aluminium	

Montagehinweis

Der Montageflansch [1] wird direkt am Geberflansch [2] montiert. Nach der Montage der Ausgleichskupplung [3] auf der Geberwelle, wird der Drehgeber mit Flansch und Kupplung am Seilzuggehäuse [5] aufgesetzt. Der Flansch wird mit dem Gehäuse verschraubt und die Kupplung über die seitliche Öffnung an der Trommelwelle des Seilzugs fixiert. Die Kunststoffabdeckung [4] verhindert das Eindringen von Fremdkörpern in das Seilzuggehäuse. Eine detaillierte Anleitung zur Montage des Gebers finden Sie in der Benutzerinformation des Seilzuggebers SG21



Bestellung

■ Bestellhinweis

Eine oder mehrere Systemkomponente(n) werden benötigt:

Inkrementalgeber IV2800
 Absoluter Drehgeber AV3650M
 Absoluter Drehgeber WV3650M
 Absoluter Drehgeber WV36M/CAN

www.siko-global.com
 www.siko-global.com
 www.siko-global.com
 www.siko-global.com

■ Bestelltabelle

Merkmal	Bestelldaten	Spezifikation	Ergänzung
Flanschttyp	A IV2800	für ø28 mm Drehgeber	
	WV36	für ø36 mm Drehgeber	
	HE	für Drehgeber mit Lochkreis ø30 mm	
	DIY	Bearbeitung des Flansches für den Geber durch den Kunden	

■ Bestellschlüssel

ZB4002 -

Lieferumfang:
 ZB4002, Befestigungsschrauben für Flansch und Geber