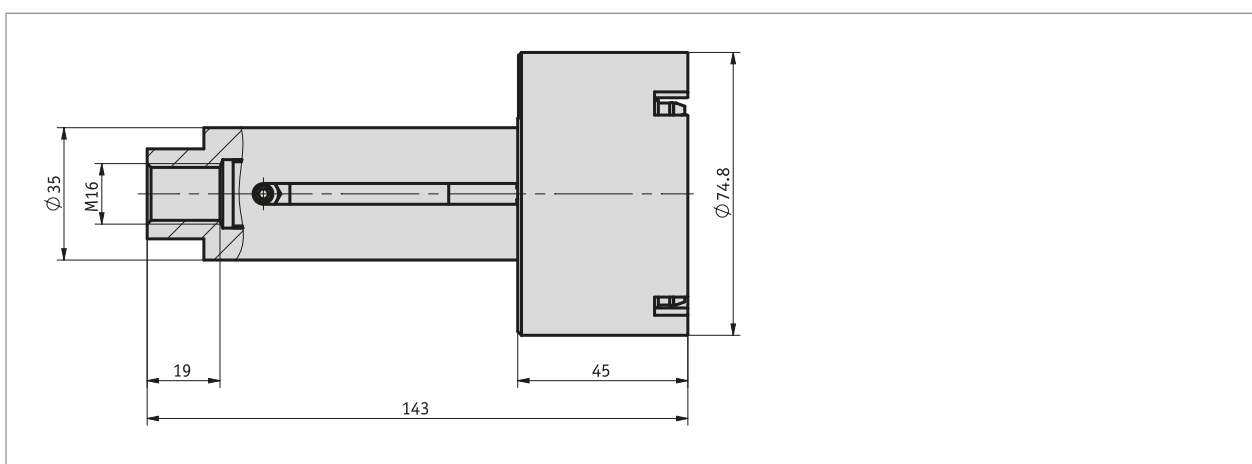
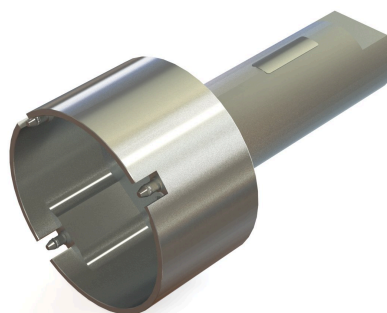


### Profil

- Accessoire de montage pour le capteur de déplacement à câble SGH25
- Pour le montage simple du SGH25 dans les vérins soudés
- utilisation flexible pour toutes les formes et les courses de vérin
- Utilisation multiple et facile à intégrer dans les processus de montage existants



### Données mécaniques

Caractéristique	Caractéristiques techniques	Complément
Boîtier	acier, aluminium	fixation en acier inoxydable, cloche en aluminium

### Commande

- Clé de commande

ZB4005